

Bruggi 2000



Antrieb

*Der Bruggi 2000 ist der erste Personenkraftwagen aus dem Hause **ba** für die neue System-Welt. Als Antrieb wird die bewährte Technik der bekannten Lastkraftwagen eingesetzt.*

Die Krafteinleitung erfolgt über eine überdimensionale äußere menschliche Hand, welche für die System-Welt Bewohner nicht sichtbar ist.

Die flüssige Fortbewegung entsteht mit der Rotation zweier umlaufender Achsen, welche im normalbetrieb auf Lebensdauer nicht erneuert werden müssen, da die Lagerung aus wartungsfreien Kunststoffaufhängungen besteht. Ein eigener Motor ist nicht notwendig.

Technische Daten (reale Vergleichswerte)

Motor Sechszylinderviertakt-V-Motor

Hubraum 2849 cm²

Leistung 97 kW (132 PS) bei 5500/min

Drehmoment 220 Nm bei 2750/min

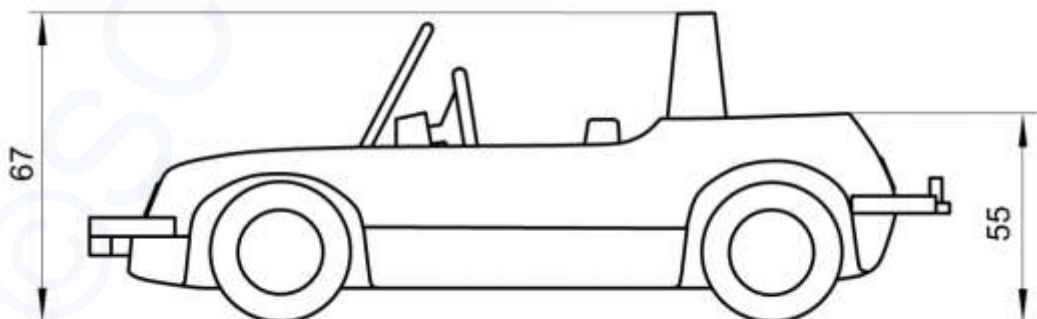
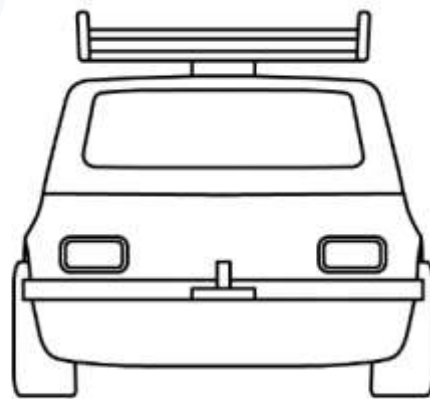
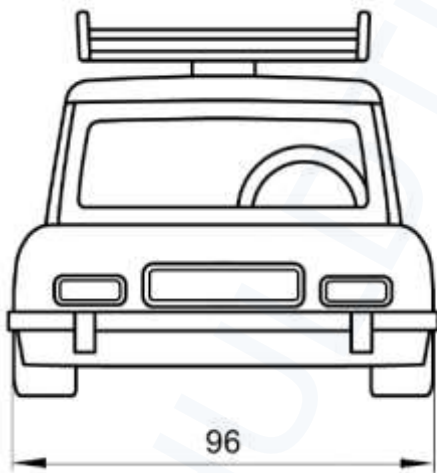
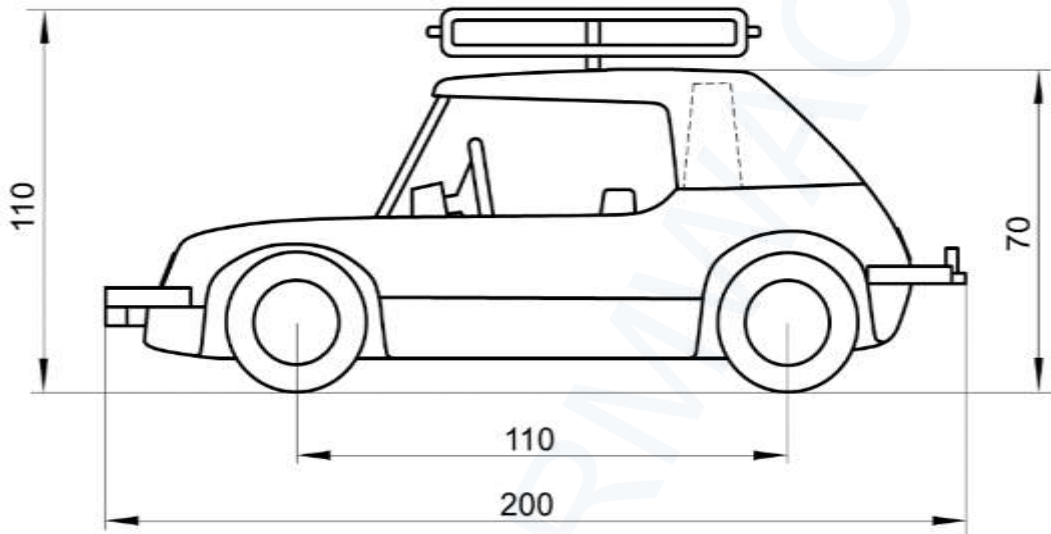
Getriebe Dreigang-Automatik

Beschleunigung 0-100 km/h 11,0 s

Höchstgeschwindigkeit 198 km/h

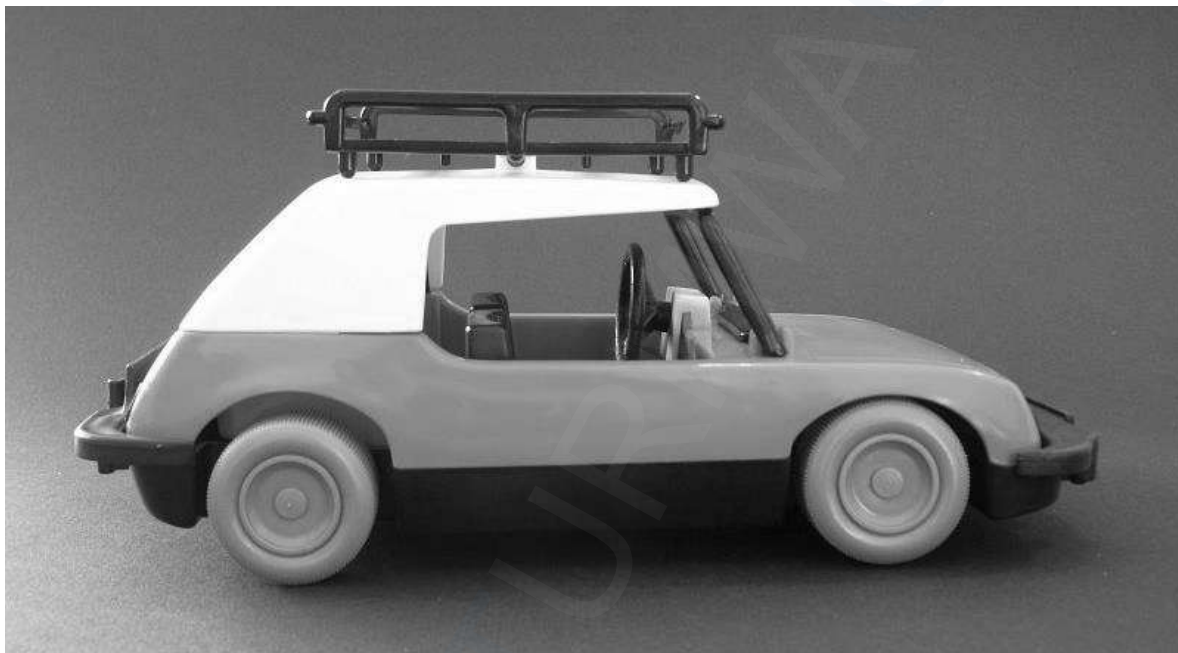


Abmessungen



Dachvarianten

Geschlossen: Mit stabiler Befestigung für Dachgepäckträger für verschiedene Anwendungen oder Rundumleuchte



Offen: Mit Überrollbügel, der dem Fahrzeug neben einer schönen Optik mehr Sicherheit verleiht



Dachreling

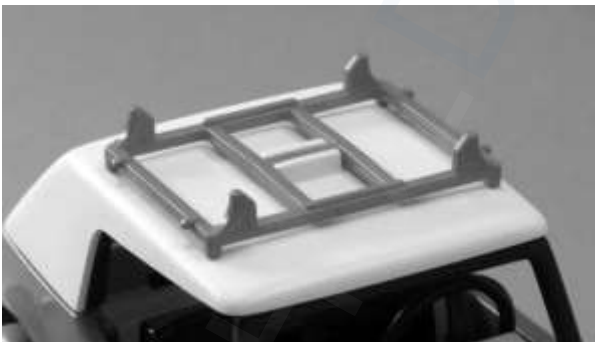
Die spezielle Dachreling erlaubt die Befestigung verschiedener Aufbauten



*Dachgepäckträger für
Gepäckstücke aller Art
(D01)*



*Dachgepäckträger für
Wintersportausrüstung
(D02)*



*Dachgepäckträger für Surfbrett
(D03, in Entwicklung)*



*Anschluss für Rundumleuchte
und Folgetonhorn
(auf Anfrage)*

Ausstattung

Lenkrad, Linkslenker

*Aus schwarzem Hartgummi,
ideal für starre Hände*



Anhängerkupplung

*Serienmäßig, für Anhänger
aller Art*



Bereifung

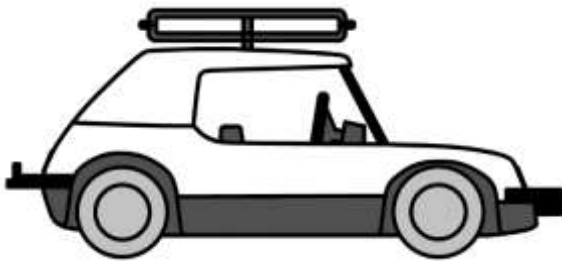
Standard: Aus 1K-Kunststoff (R01)

Komfort: Aus 2K-Kunststoff (R02, ab 1978)



Farbauswahl

Der Bruggi 2000 ist in 6 Trendfarben lieferbar. Hierbei ist die Farbe bereits im Kunststoff der oberen Karosserie enthalten. Das Fahrzeug ist nicht zusätzlich lackiert.



weiß (F01)



gelb (F02)



blau (F03)



rot (F04)



grün (F05)



orange (F06, ab 1978)



Das Unternehmen

Mitarbeiteraufstellung



*Herr Horst
(Geschäftsführer)*



Frau Horst



*Projektleiter
(6 Zylinder)*



Bereichsleiter



Verkäuferin



Gießer



Entwickler



Facharbeiter



Sanitäter

Geschäftsleitung

Der Firmenchef Herr Horst leitet sämtliche Bereiche des Unternehmens persönlich. Er stimmt sich regelmäßig mit den Projektleitern ab und ist jederzeit über alle Abläufe informiert.



Entwicklung

Der Bruggi 2000 wurde vom Design bis zur Serienfertigung hausintern entwickelt. Unseren Ingenieuren und Technikern ist es gelungen, ein ansprechendes Design und neueste Technik zu kombinieren.



Produktion

Die Karosserieteile des Bruggi 2000 werden in dem patentierten ba-Gussverfahren hergestellt. Anschließend erfolgt der Zusammenbau durch speziell geschultes Personal an der Endmontage-Linie.





Variationsbeispiele

Bruggi 2000



Bruggi 2000



Bruggi 2000





Bruggi 2000

Lebe einen Traum.

Die Bezeichnungen „Bruggi 2000“ und „ba“, sowie das Firmenlogo sind keine eingetragene Markenzeichen und haben nichts mit der geobra Brandstätter Stiftung & Co. KG zu tun. Alle hier angegebenen Daten und Fakten sind frei erfunden. Das Prospekt war und ist nicht Bestandteil des offiziellen Vertriebs dieser Fahrzeuge.

© Schuldturnwache 2018



Ausstattung

©SCHULD TURM WACHT