

Bastelbogen

# Haus mit Balkon

von Frank Nolting



Liebe Bastelfreunde,

mit diesem Bastelbogen lässt sich ein Haus mit Balkon bauen.

**Ich empfehle den Druck auf Tonpapier oder Fotokarton mit der Stärke 120 g/m<sup>2</sup>.**

Dieses Dokument enthält 2 Versionen, eine zum Ausdrucken mit einem Farbdrucker und die andere in schwarz-weiß zum Selberanmalen oder zum Drucken auf farbigem Tonpapier.

**Wer die farbige Version drucken möchte, der druckt bitte die Seiten 4 bis 10.**

**Wer die schwarz-weiß Version drucken möchte, der druckt bitte die Seiten 6 bis 12.**

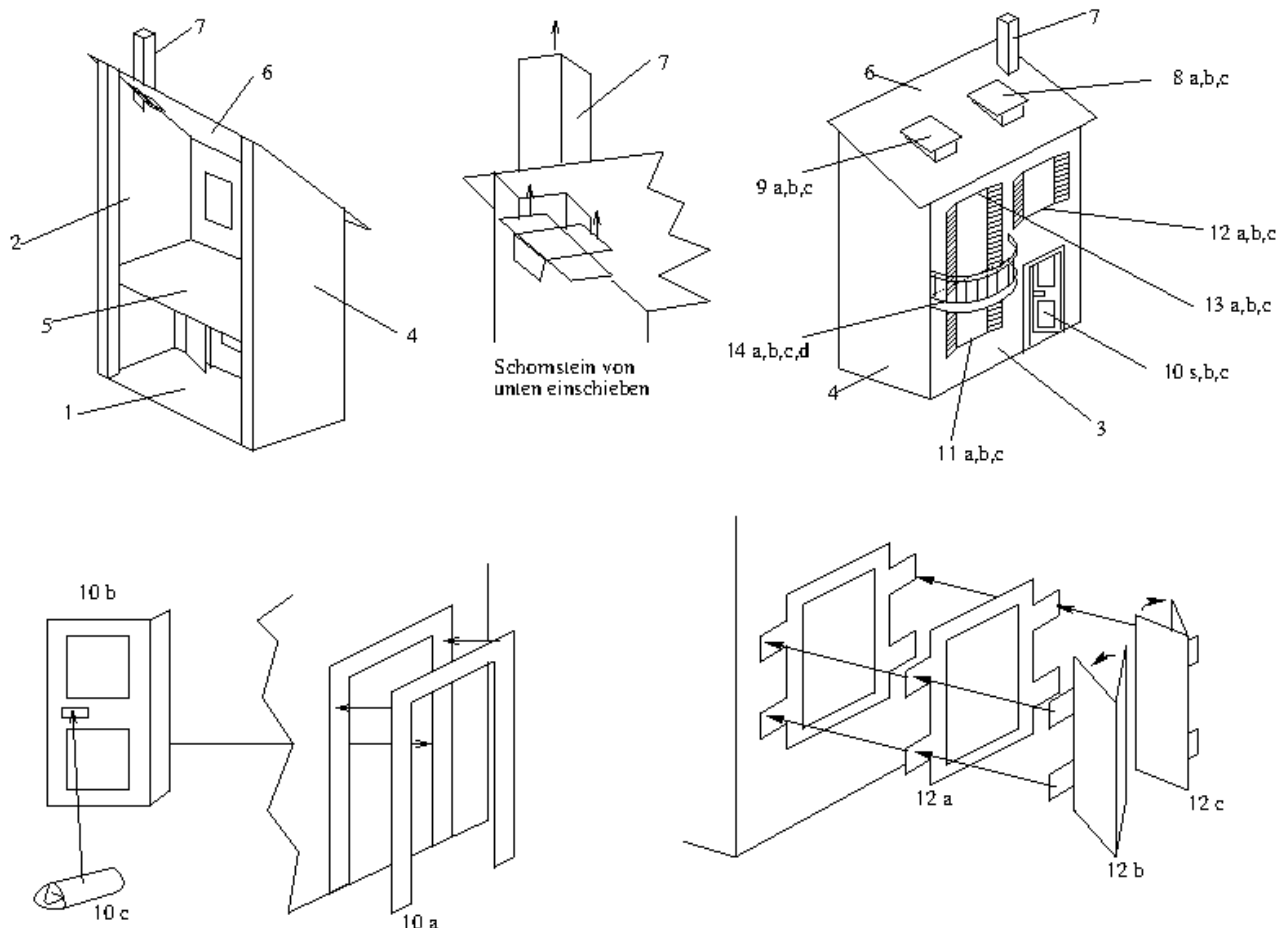
Das Dach und die Klappläden kann man, wie man auf dem Foto vorne sieht, auch mit bunter Wellpappe gestalten.

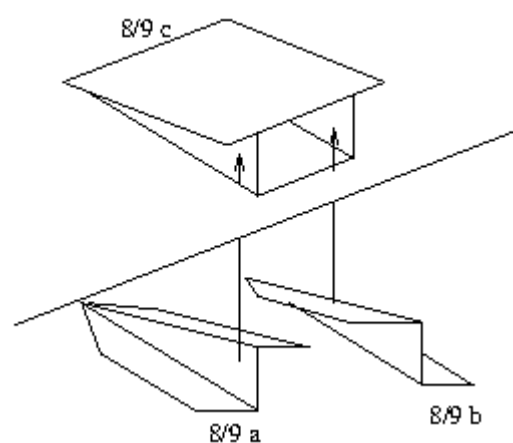
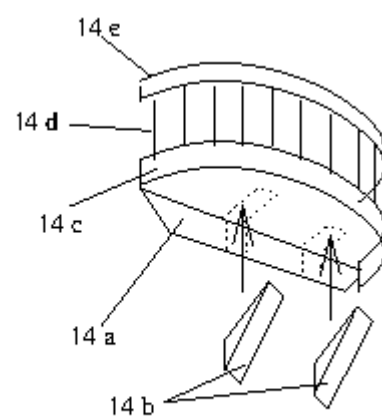
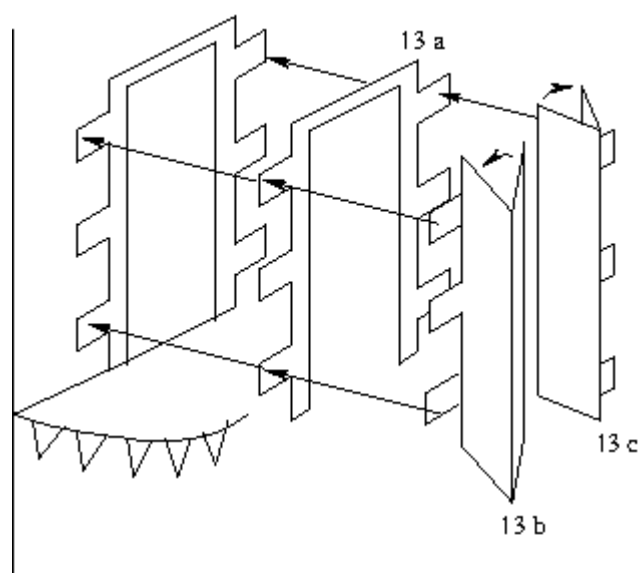
Den Boden und die Zwischendecke sowie den Balkon sollte man mit festem Karton verstärken.

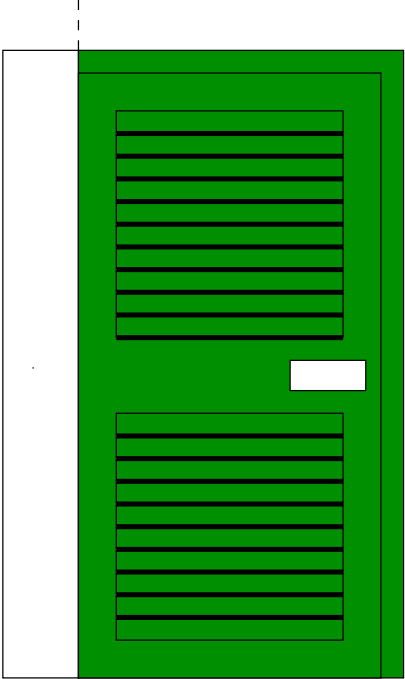
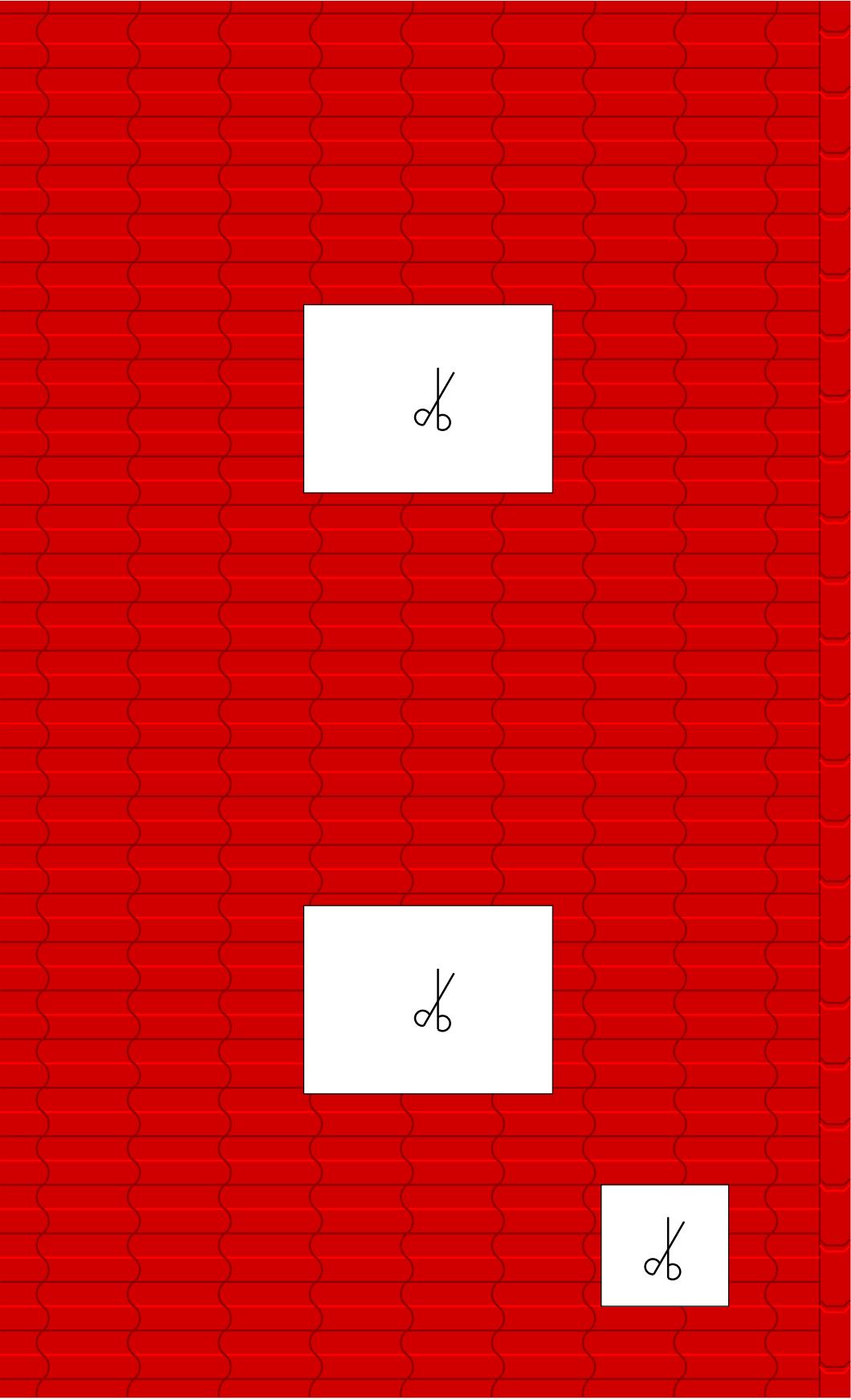
**Kleiner Tip: Wenn ihr die Knickkanten vorher mit einem stumpfen Messer leicht anritzt, dann lassen sich die Kanten besser und gerade abknicken.**

Ihr dürft diesen Bastelbogen im PDF Format gerne an andere weitergeben und kopieren aber nicht kommerziell verwerten.

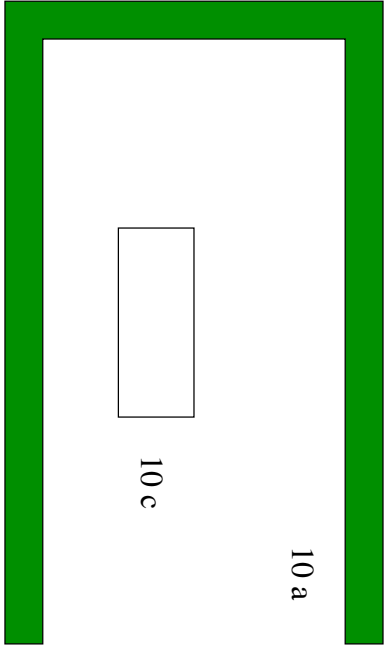
Viel Spaß beim Basteln,  
Euer Frank





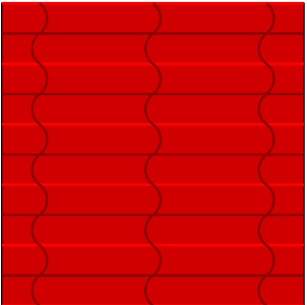


10 b

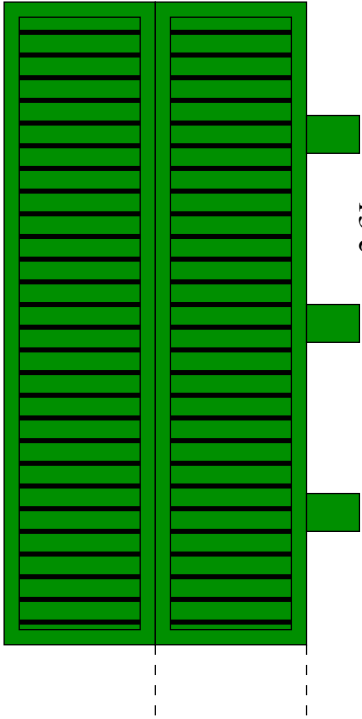
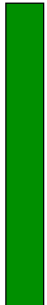
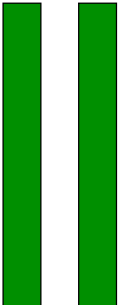
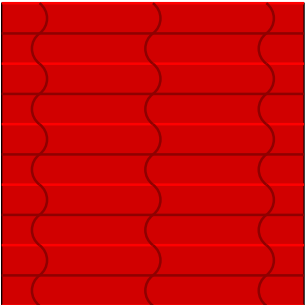


10 a

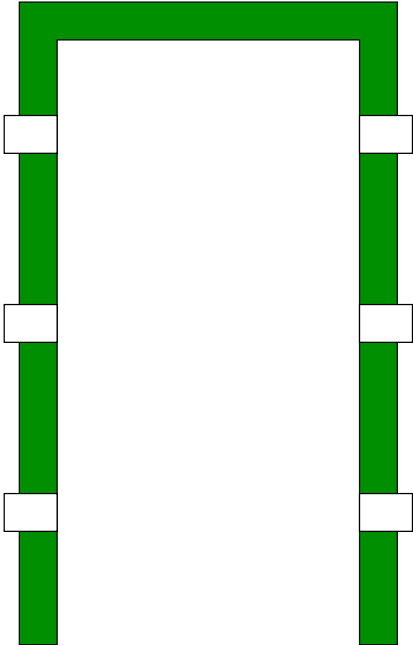
10 c



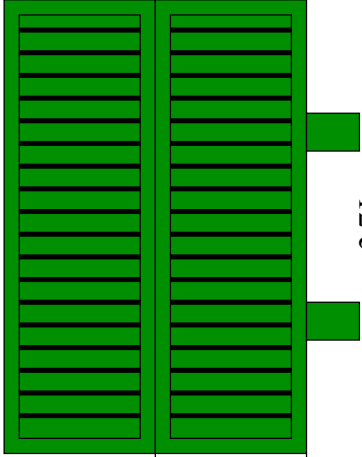
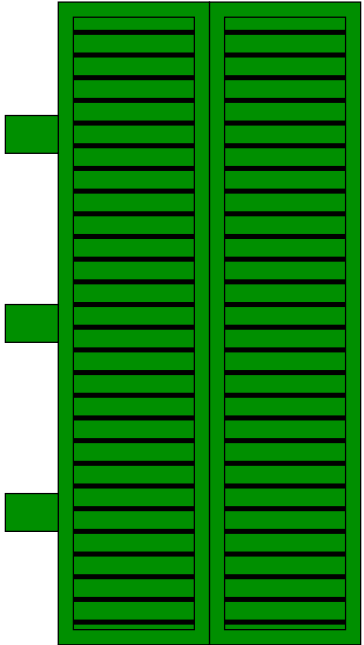
9 c



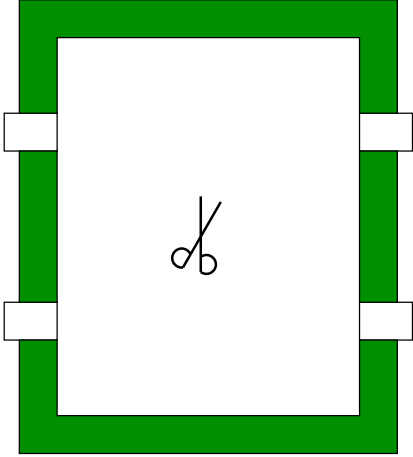
13 a



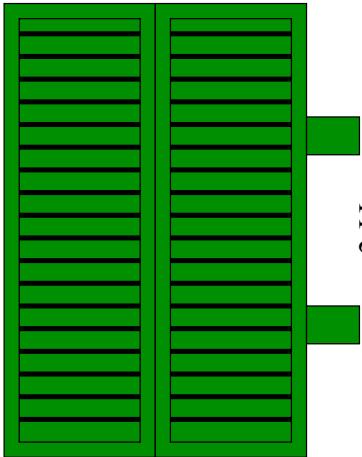
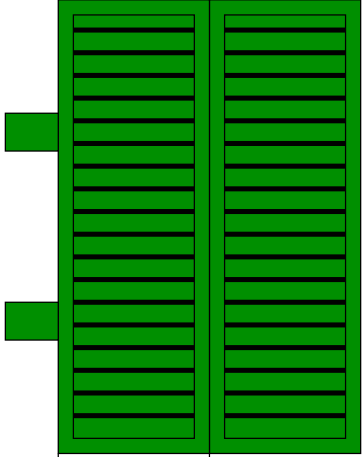
13 b



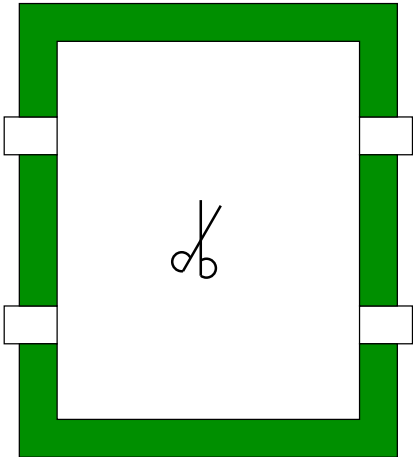
12 a



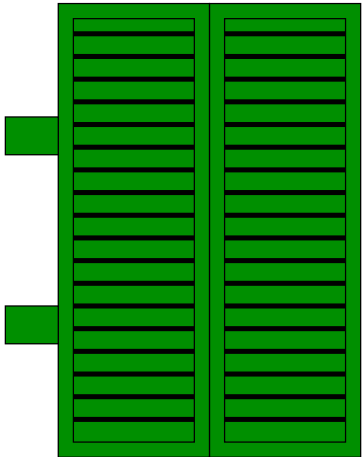
12 b

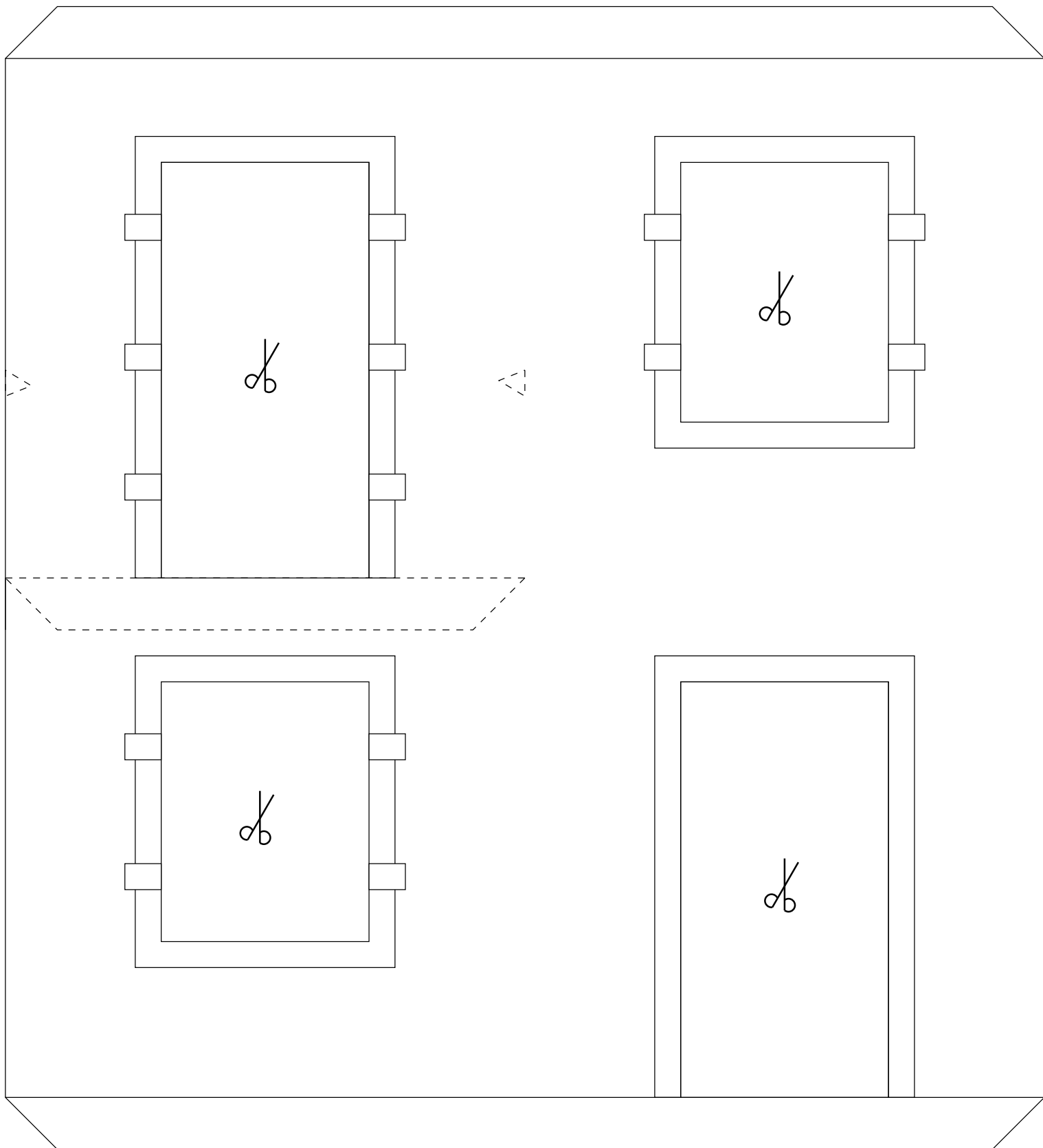


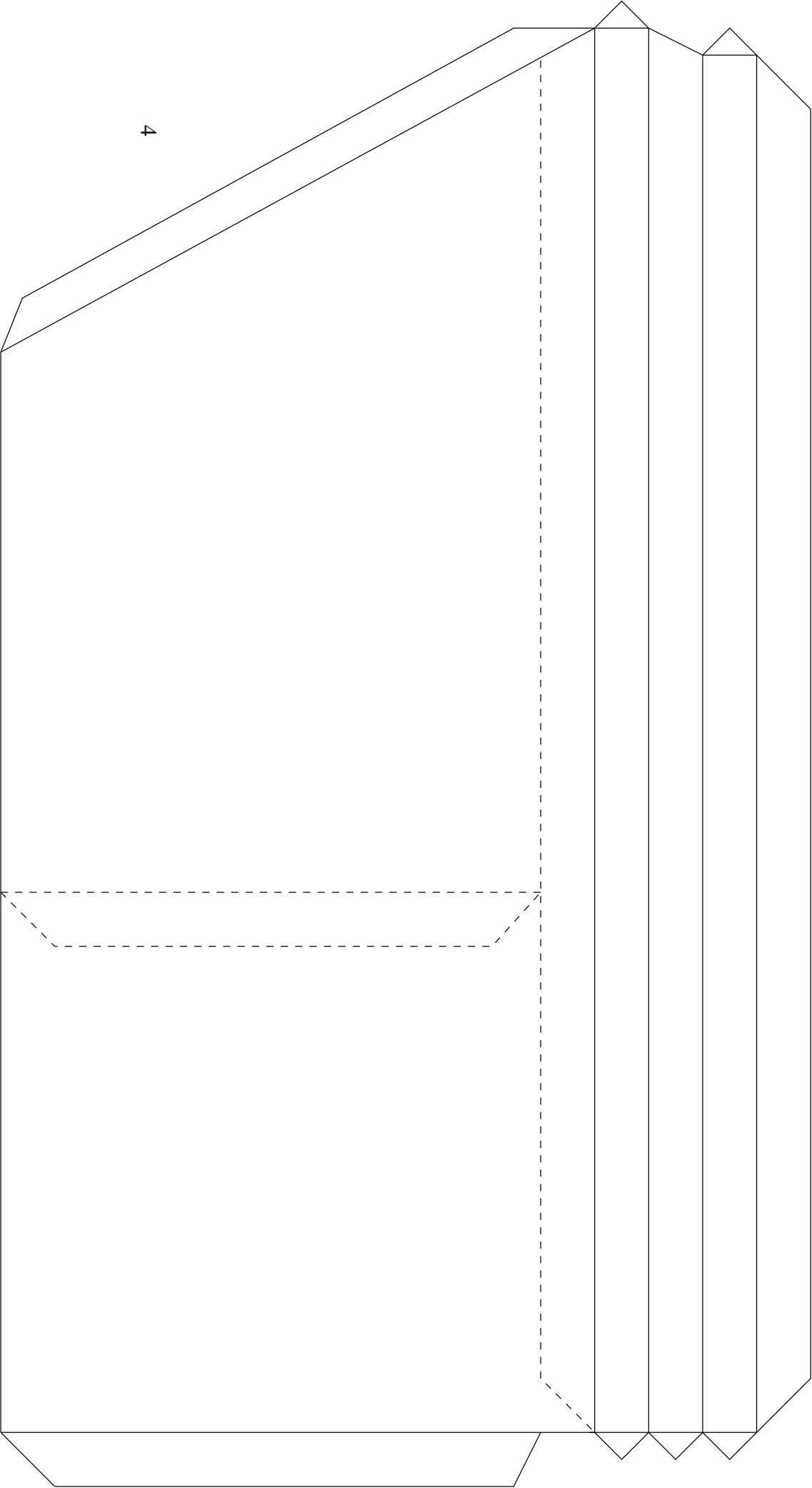
11 a



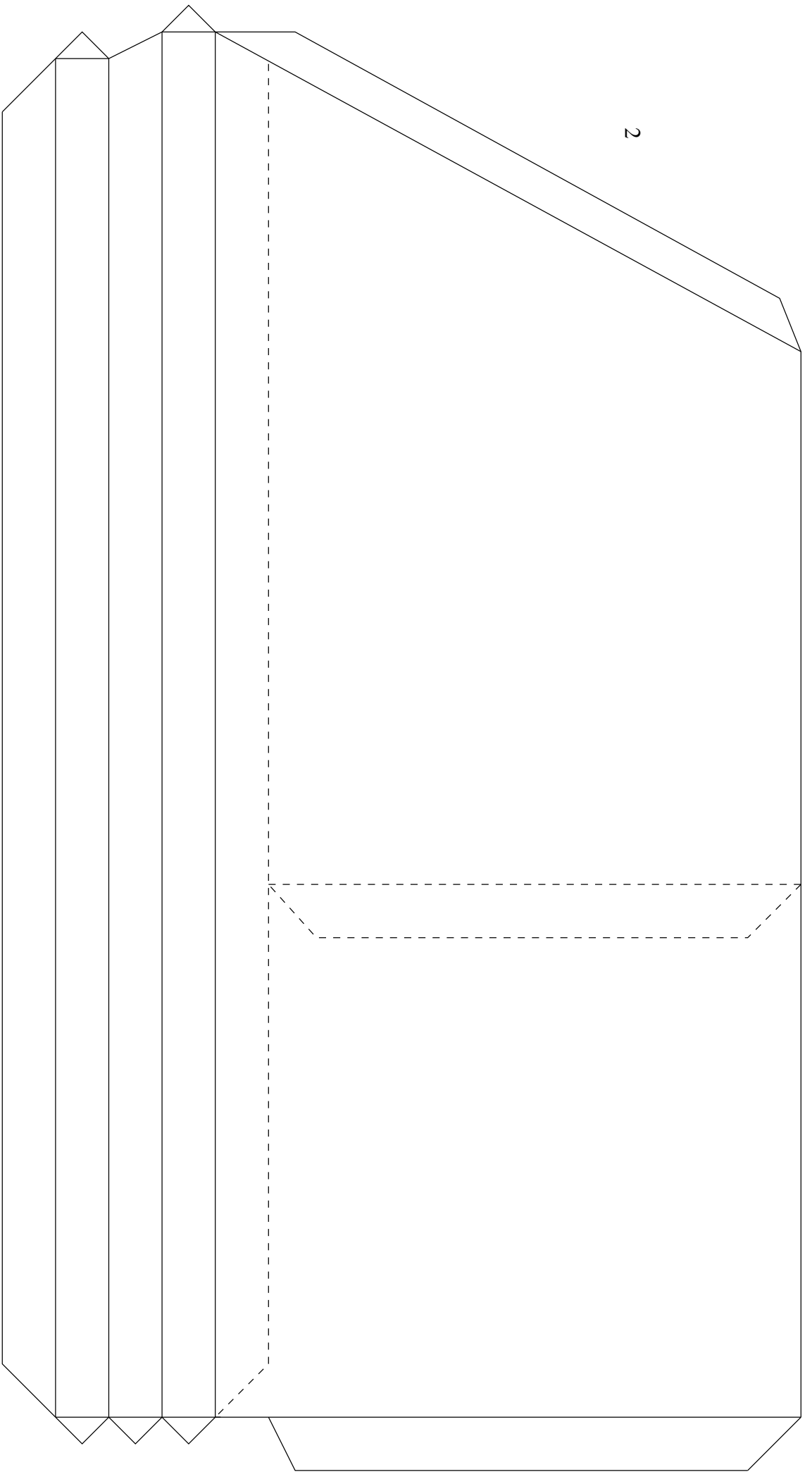
11 b



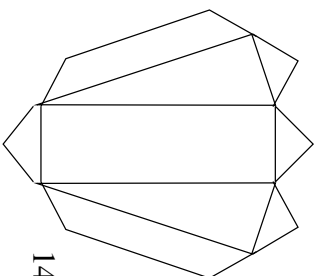




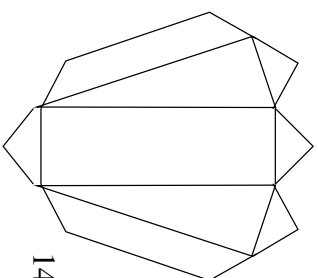
4







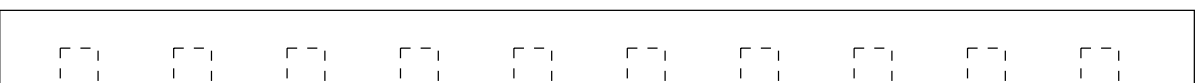
14 b



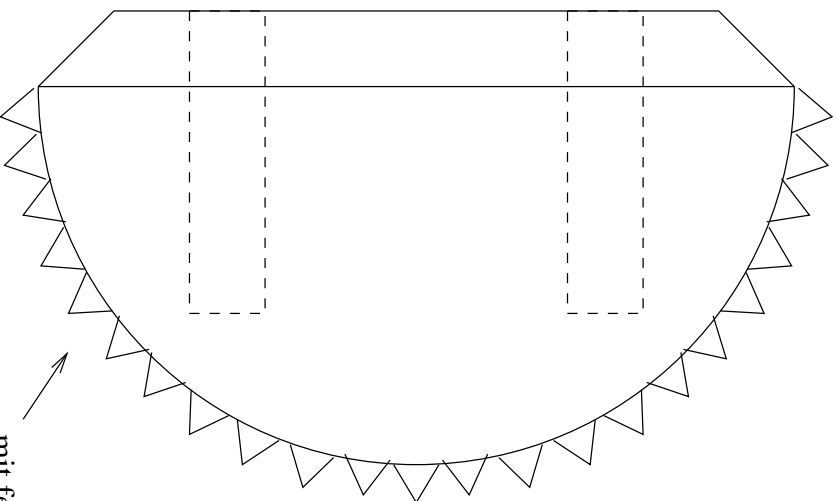
14 b



14 e



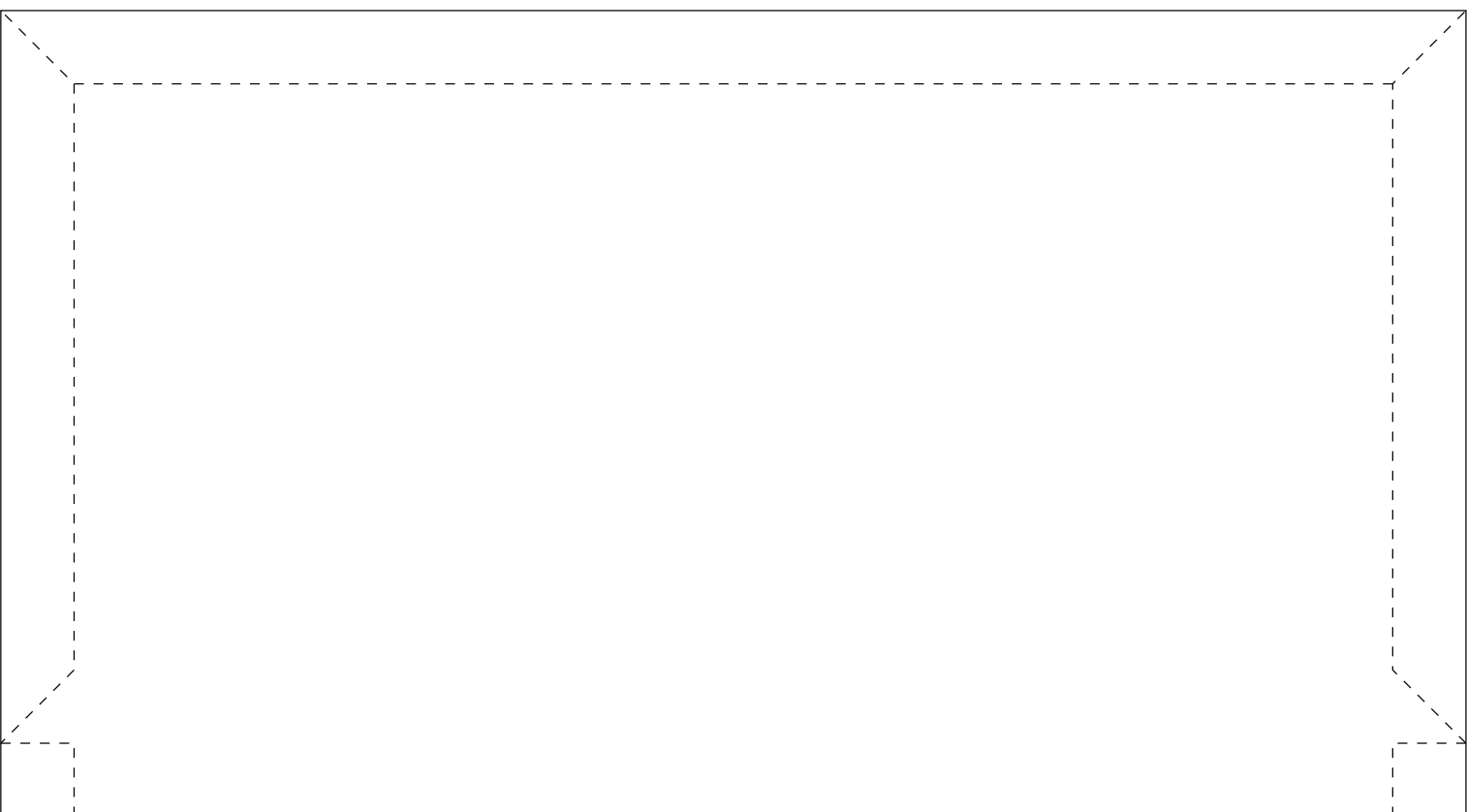
14 c

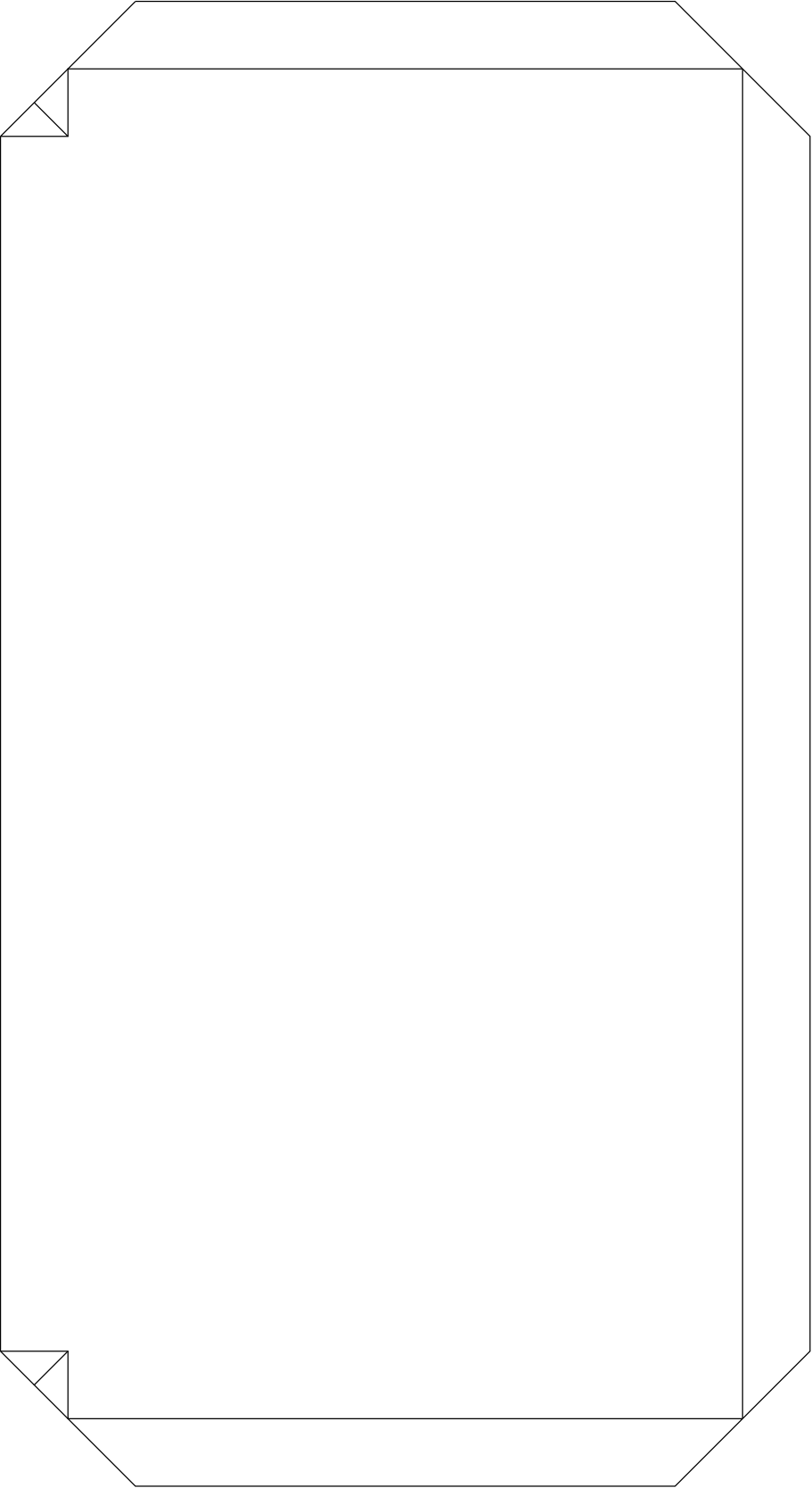


14 a



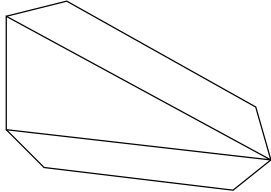
mit festem Karton verdoppeln



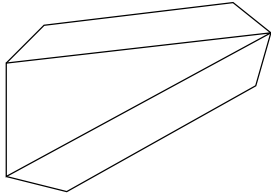


5

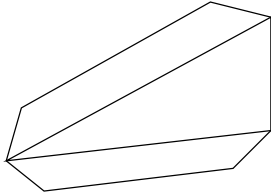
Zwischendecke mit einem festen Karton verstaerken



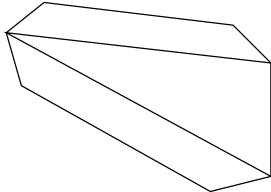
8 a



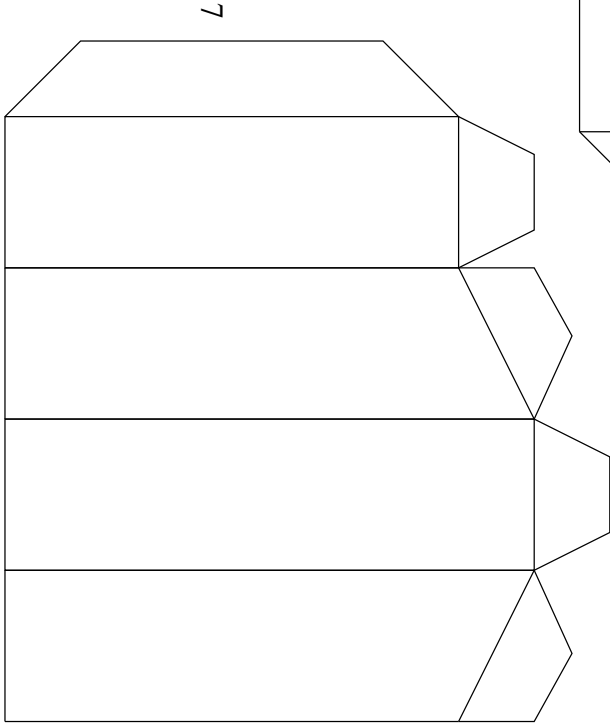
8 b



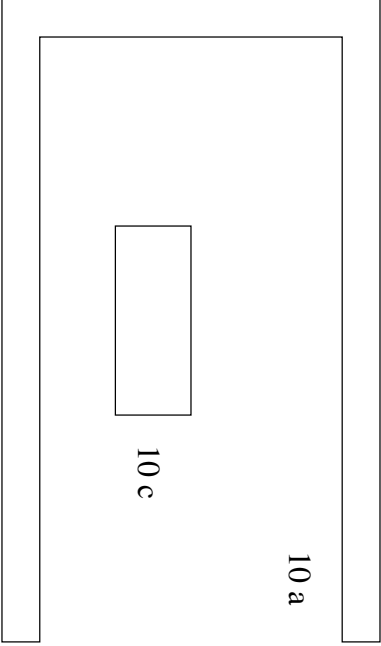
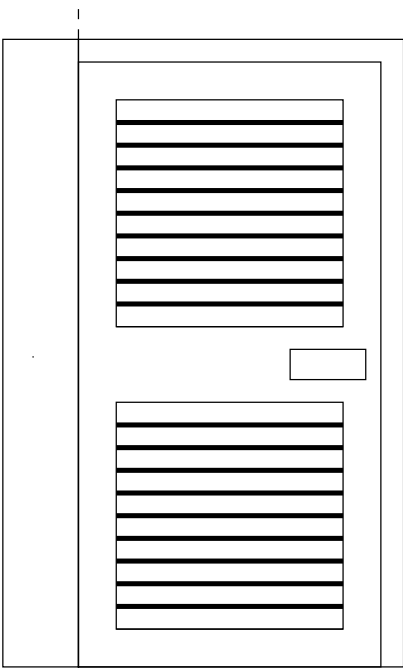
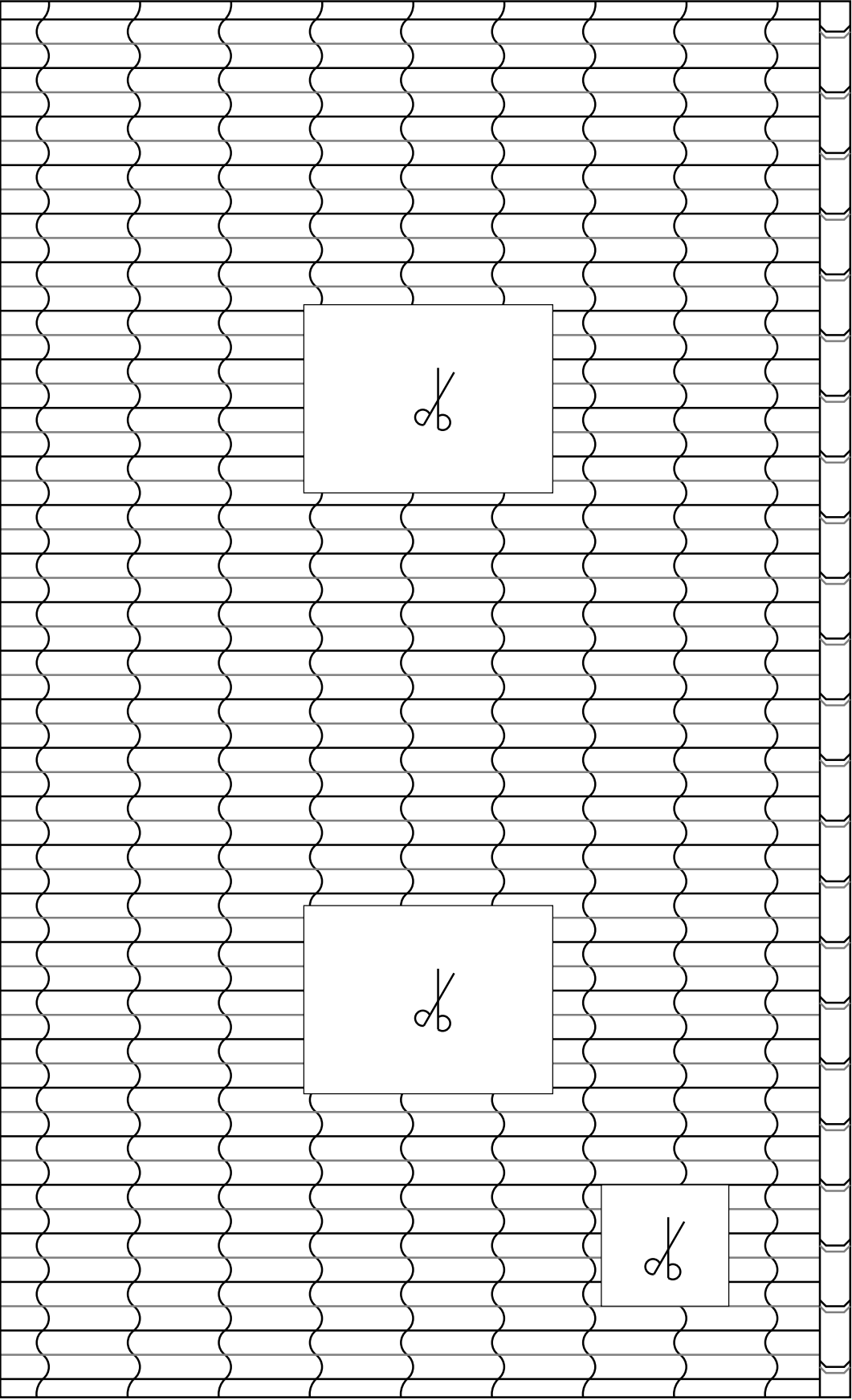
9 a

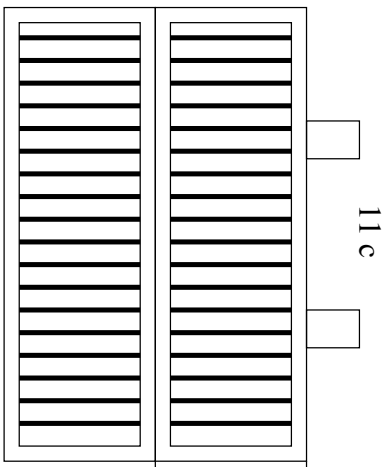


9 c

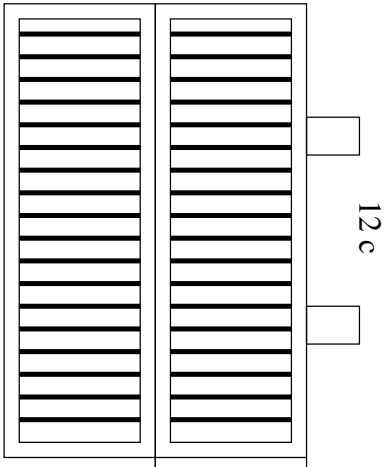


7

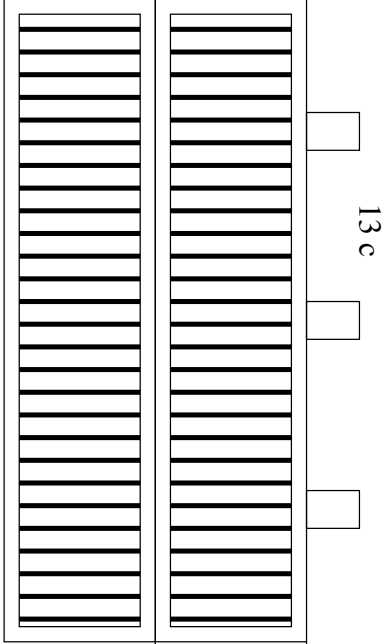




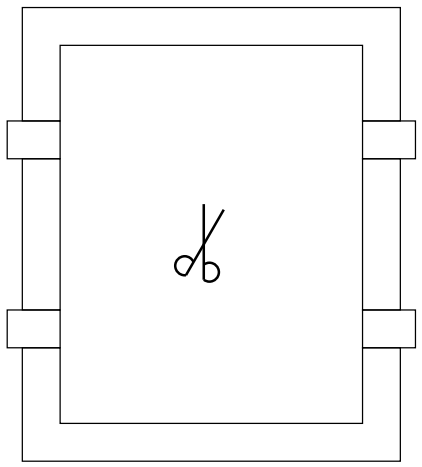
11 c



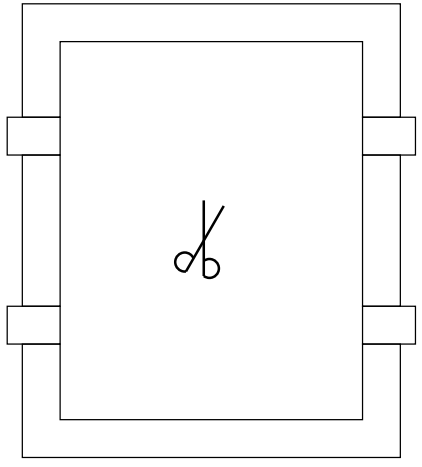
12 c



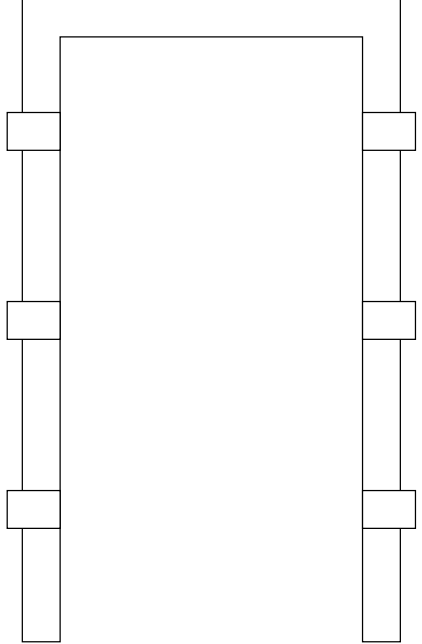
13 c



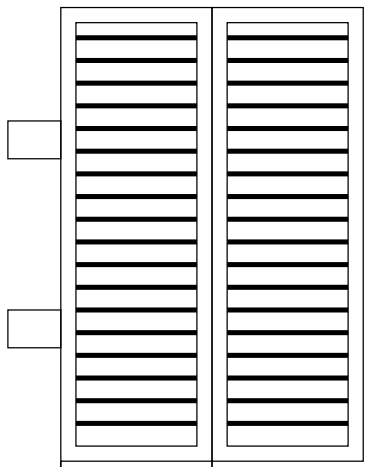
11 a



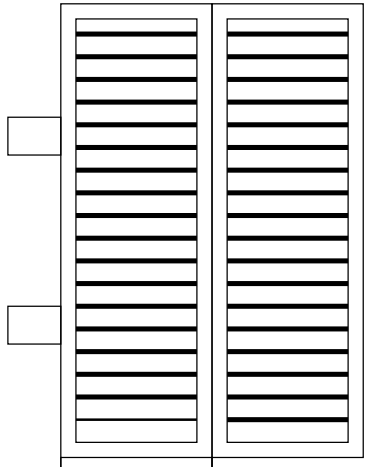
12 a



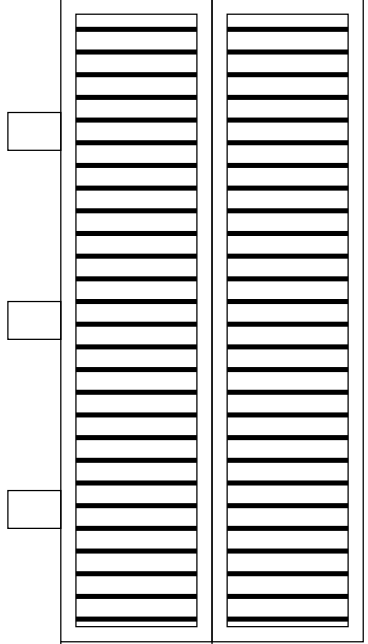
13 a



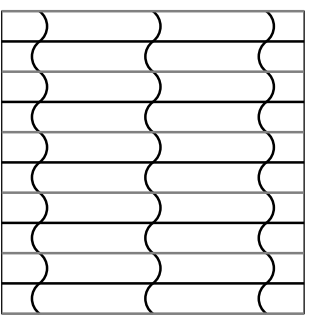
11 c



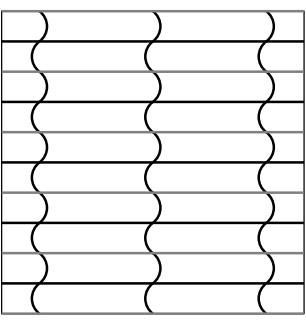
12 b



13 b



8 c



9 c



14 d

