

Bastelbogen

# Haus mit Markise



von Frank Nolting

Liebe Bastelfreunde,

mit diesem Bastelbogen könnt ihr ein Haus mit Markise bauen.

**Ich empfehle den Druck auf Tonpapier oder Fotokarton mit der Stärke 300 g/m<sup>2</sup>.**

Dieses Dokument enthält 2 Versionen, eine zum Ausdrucken mit einem Farbdruker und die andere in schwarz-weiß zum Selberanmalen oder zum Drucken auf farbigem Tonpapier.

**Wer die farbige Version drucken möchte, der druckt bitte die Seiten 4 bis 11.**

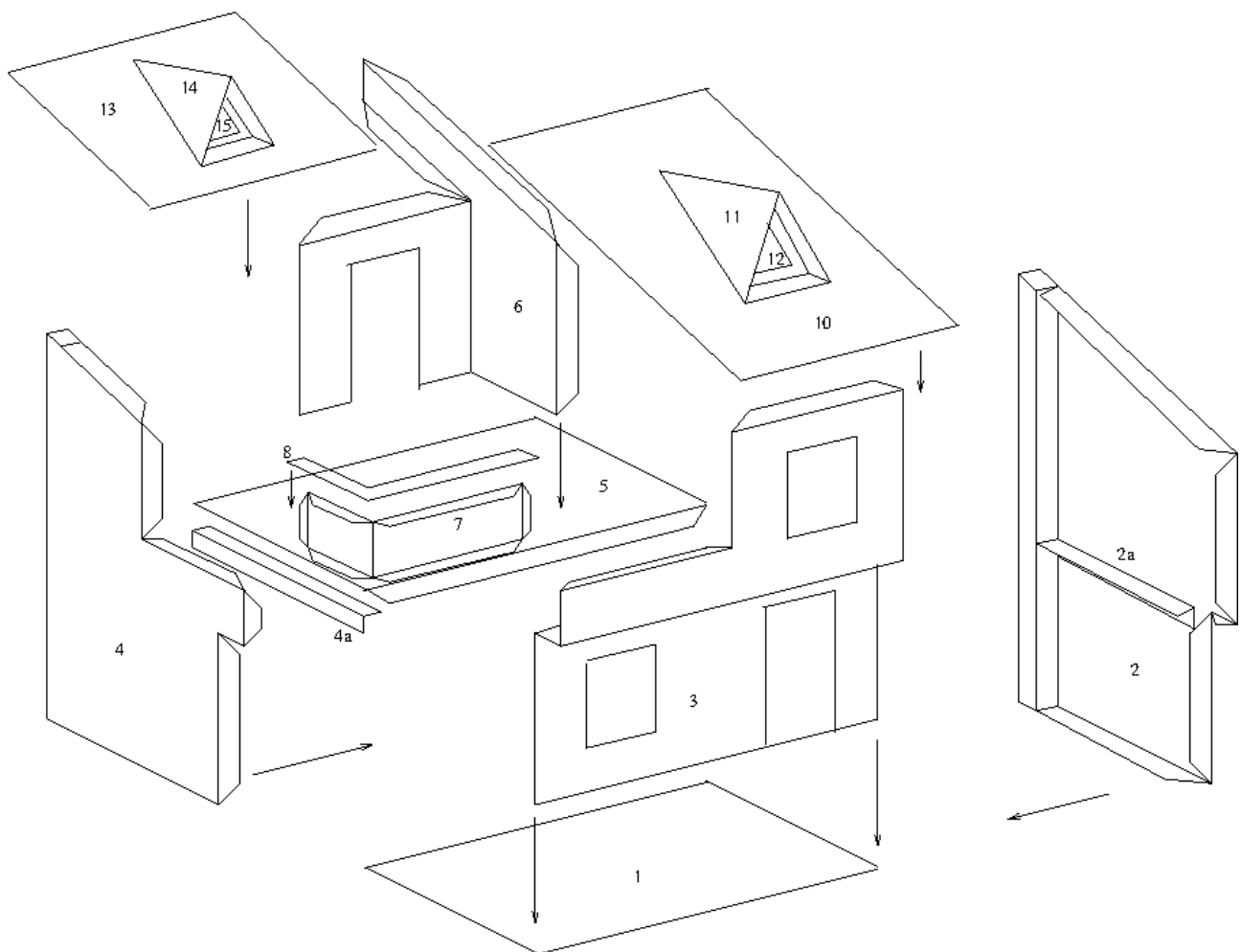
**Wer die schwarz-weiß Version drucken möchte, der druckt bitte die Seiten 7 bis 14.**

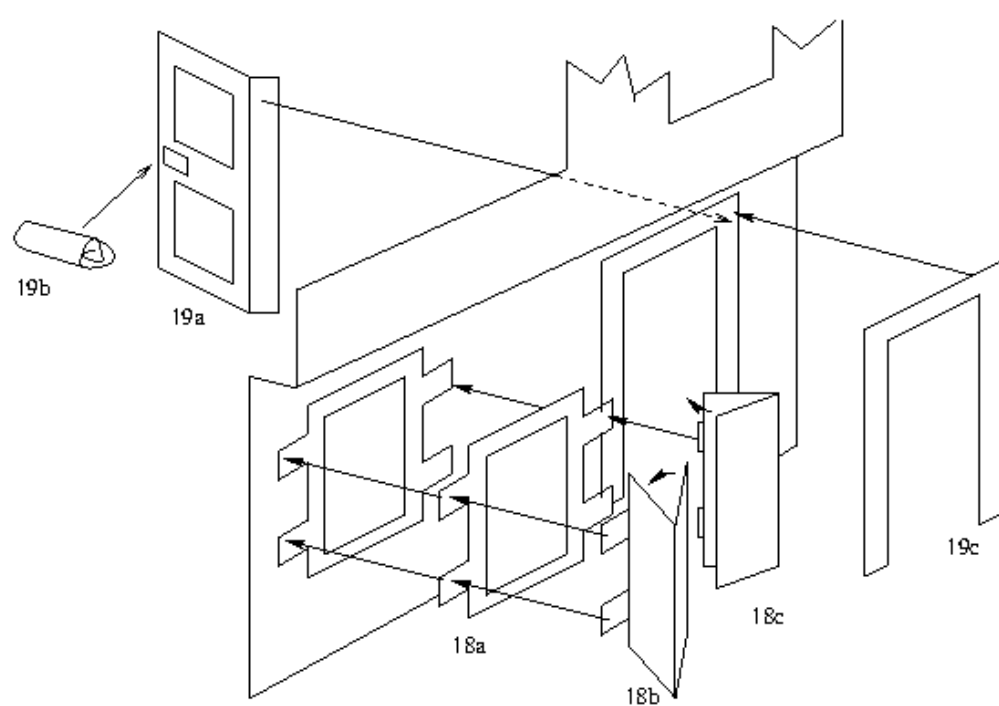
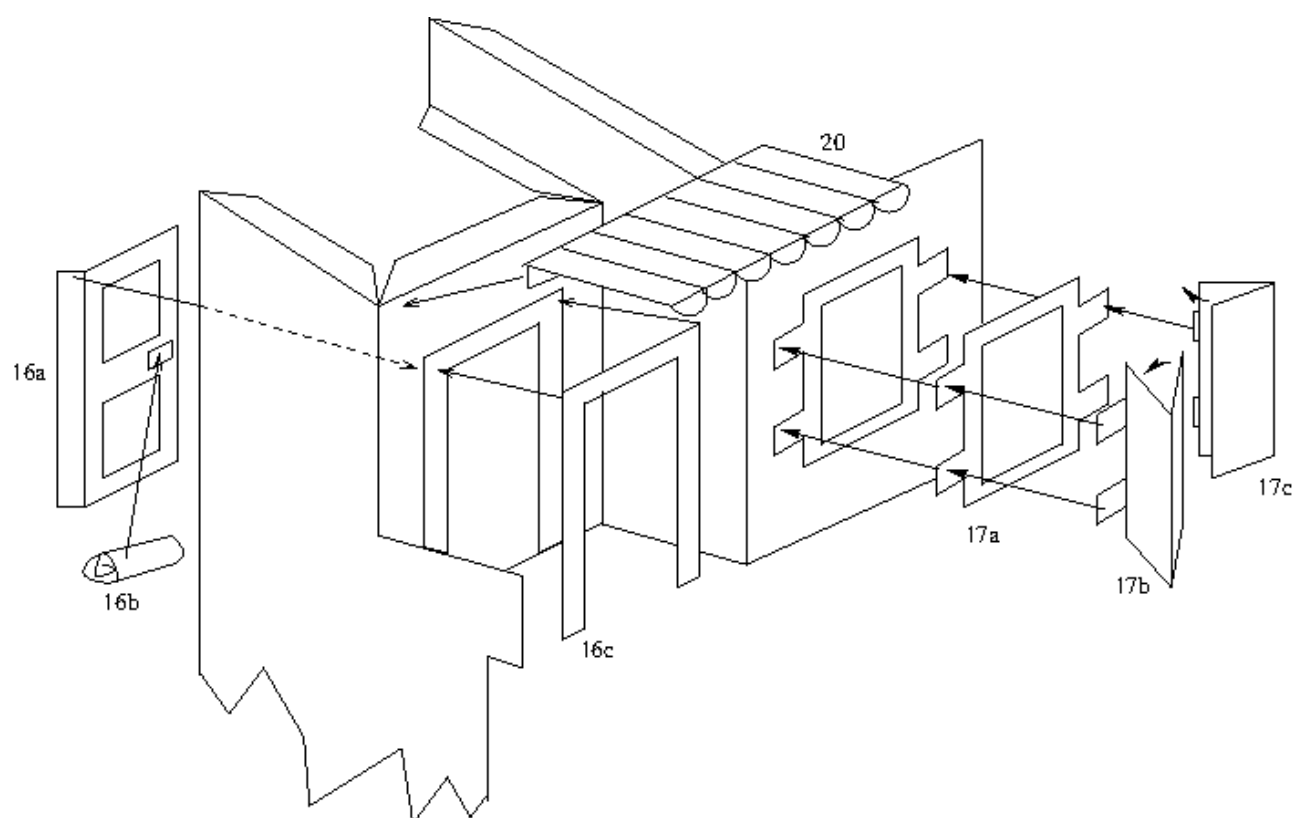
Das Dach und die Klappläden kann man, wie man auf dem Foto vorne sieht, auch mit bunter Wellpappe gestalten. Den Boden und die Zwischendecken solltet ihr mit festem Karton verstärken.

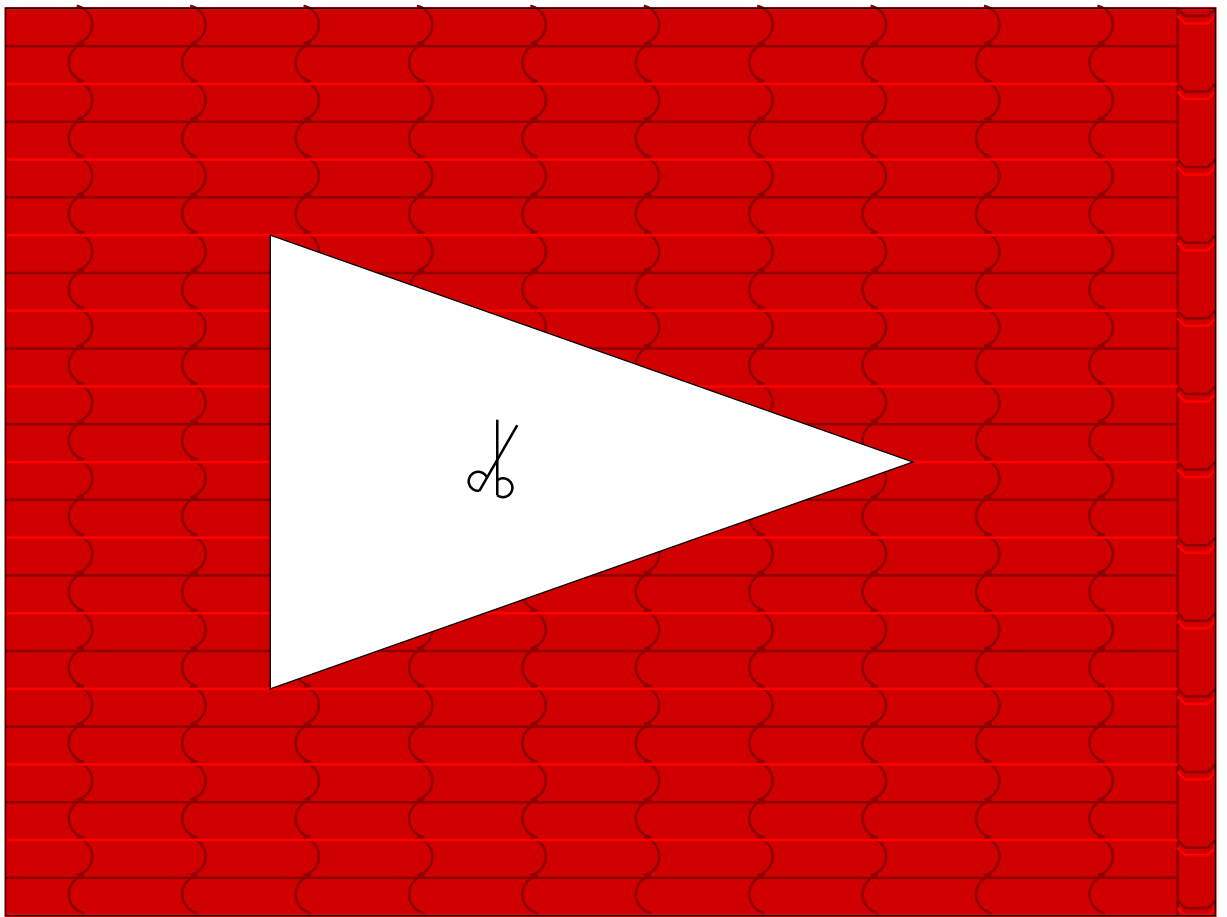
**Kleiner Tip: Wenn ihr die Knickkanten vorher mit einem stumpfen Messer leicht anritzt, dann lassen sich die Kanten besser und gerade abknicken.**

Ihr dürft diesen Bastelbogen im PDF Format gerne an andere weitergeben und kopieren aber nicht kommerziell verwerten.

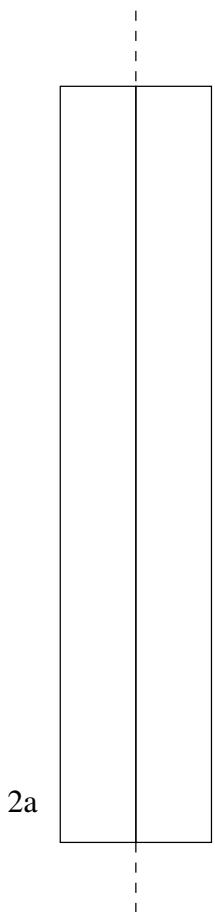
Viel Spaß beim Basteln,  
Euer Frank



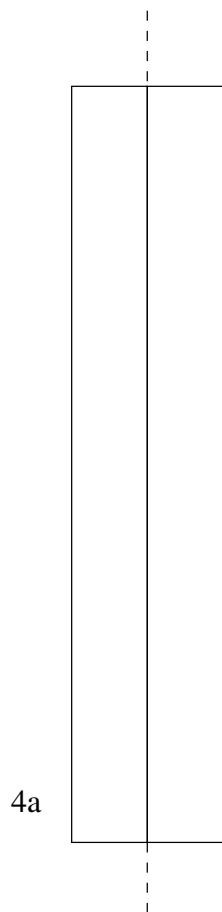




10

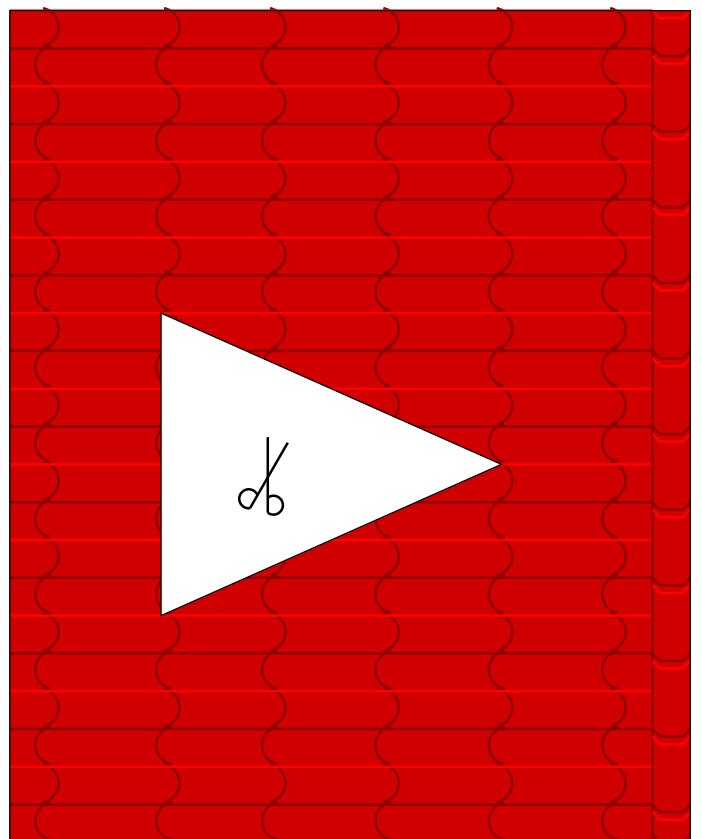


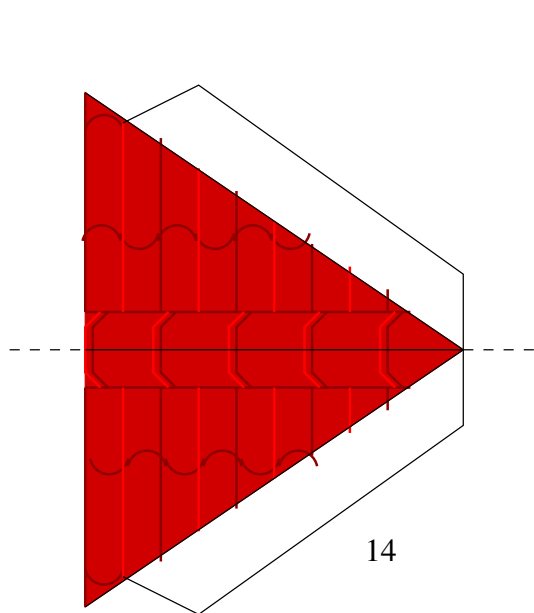
2a



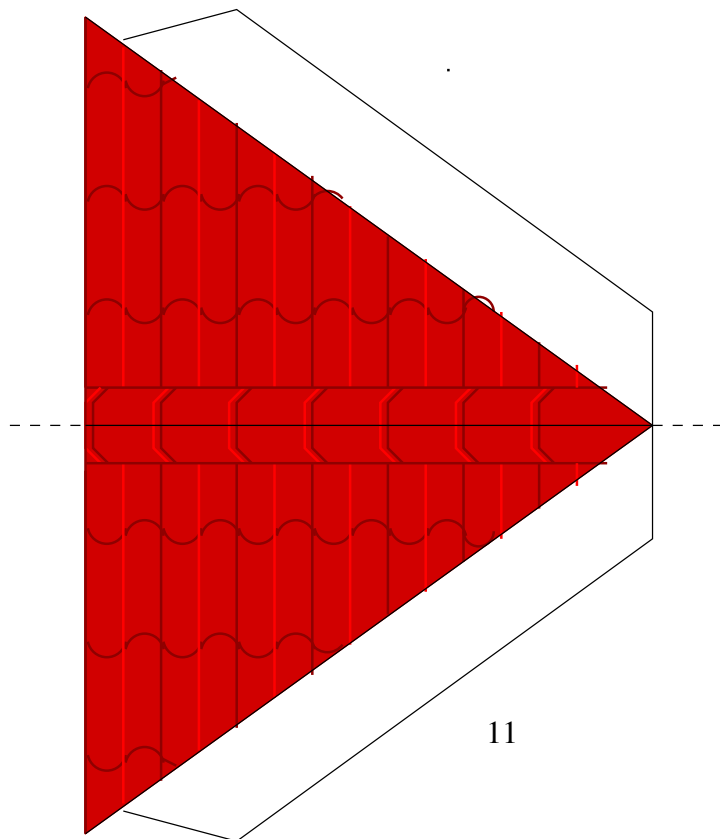
4a

13

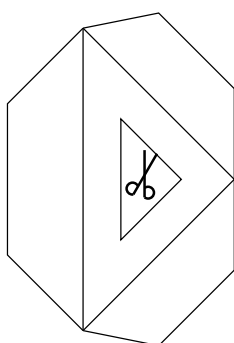




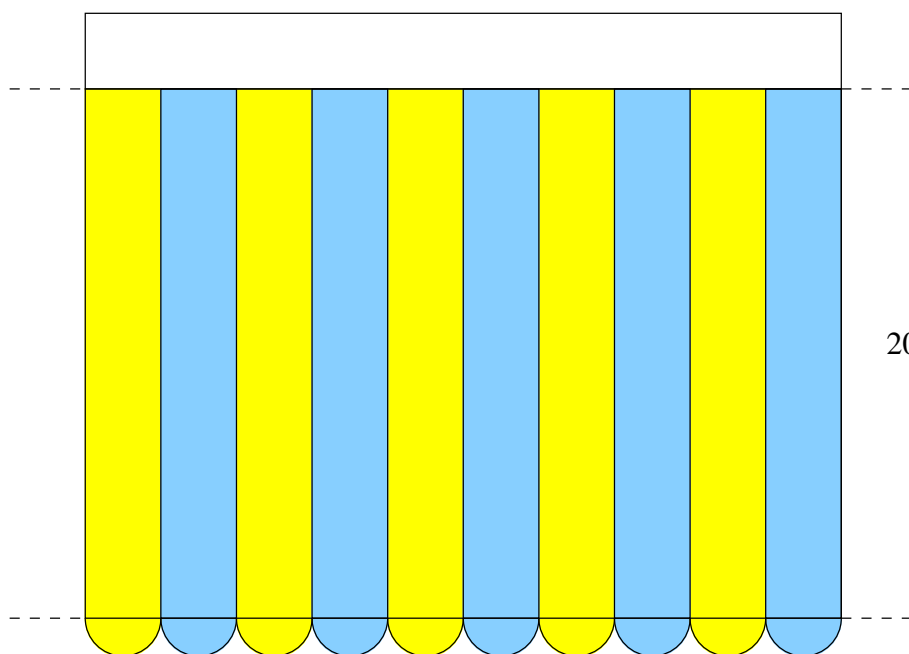
14



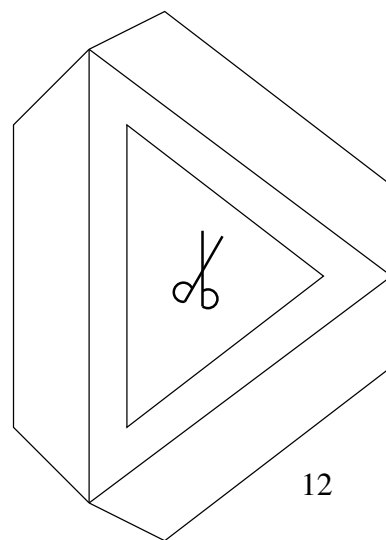
11



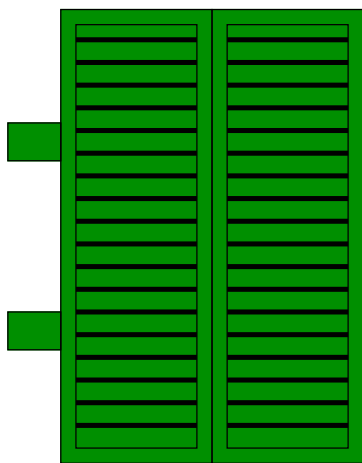
15



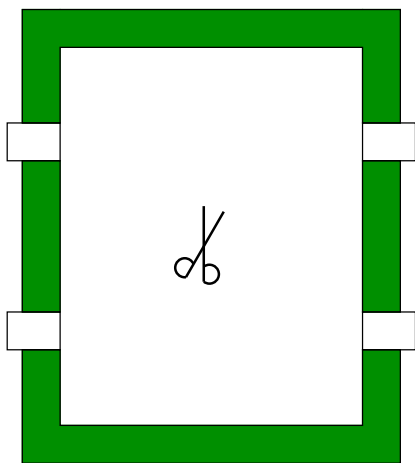
20



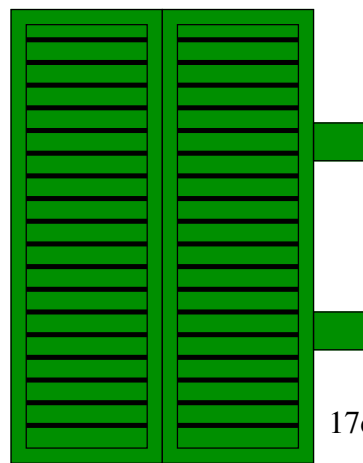
12



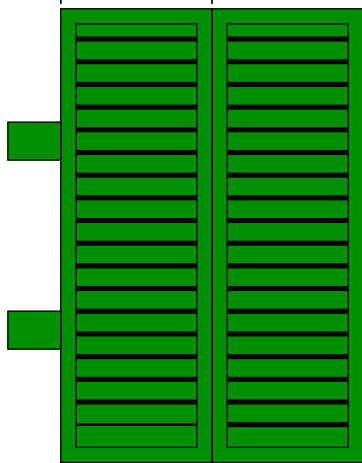
17b



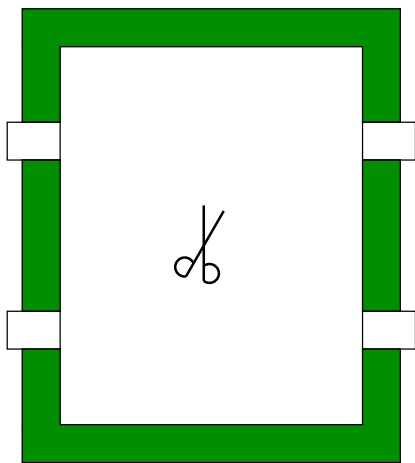
17a



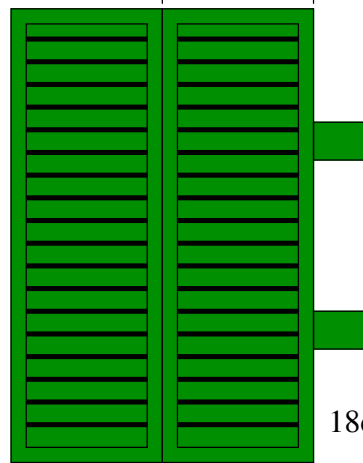
17c



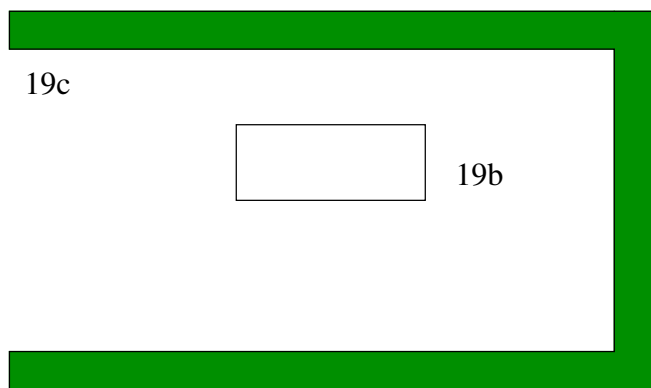
18b



18a



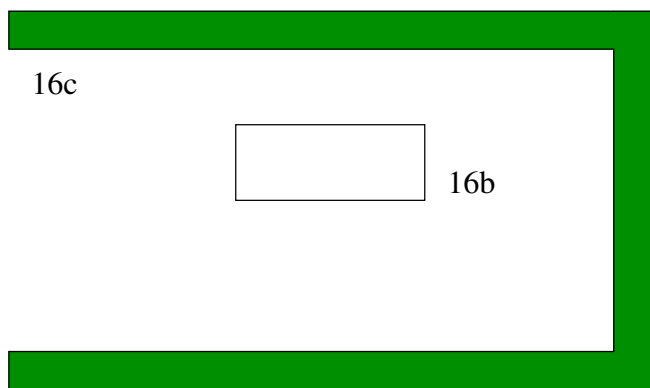
18c



19c



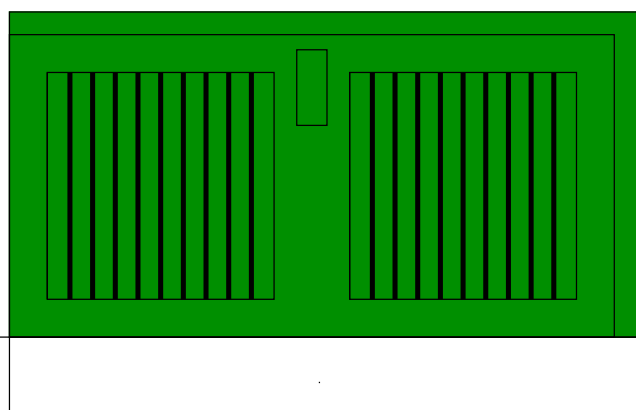
19b



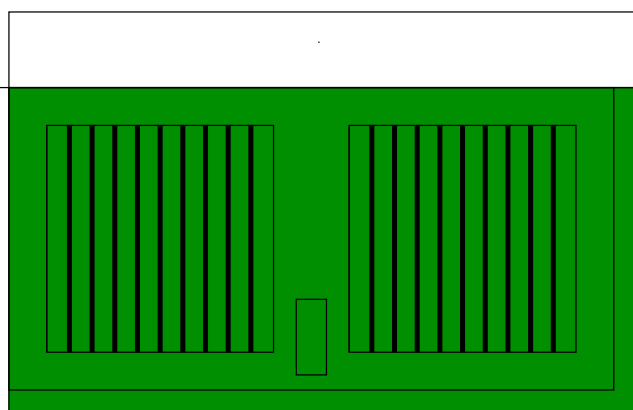
16c



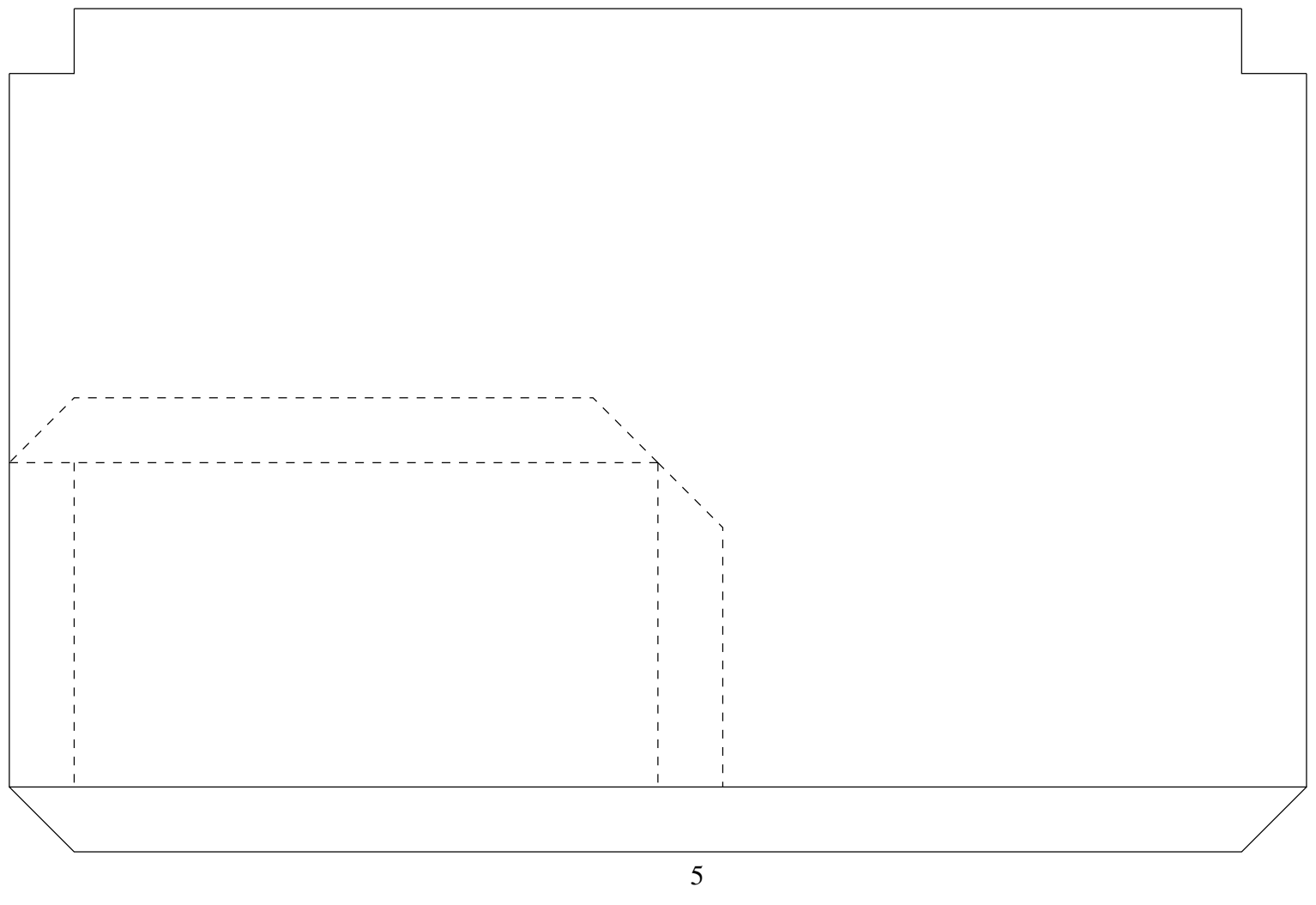
16b

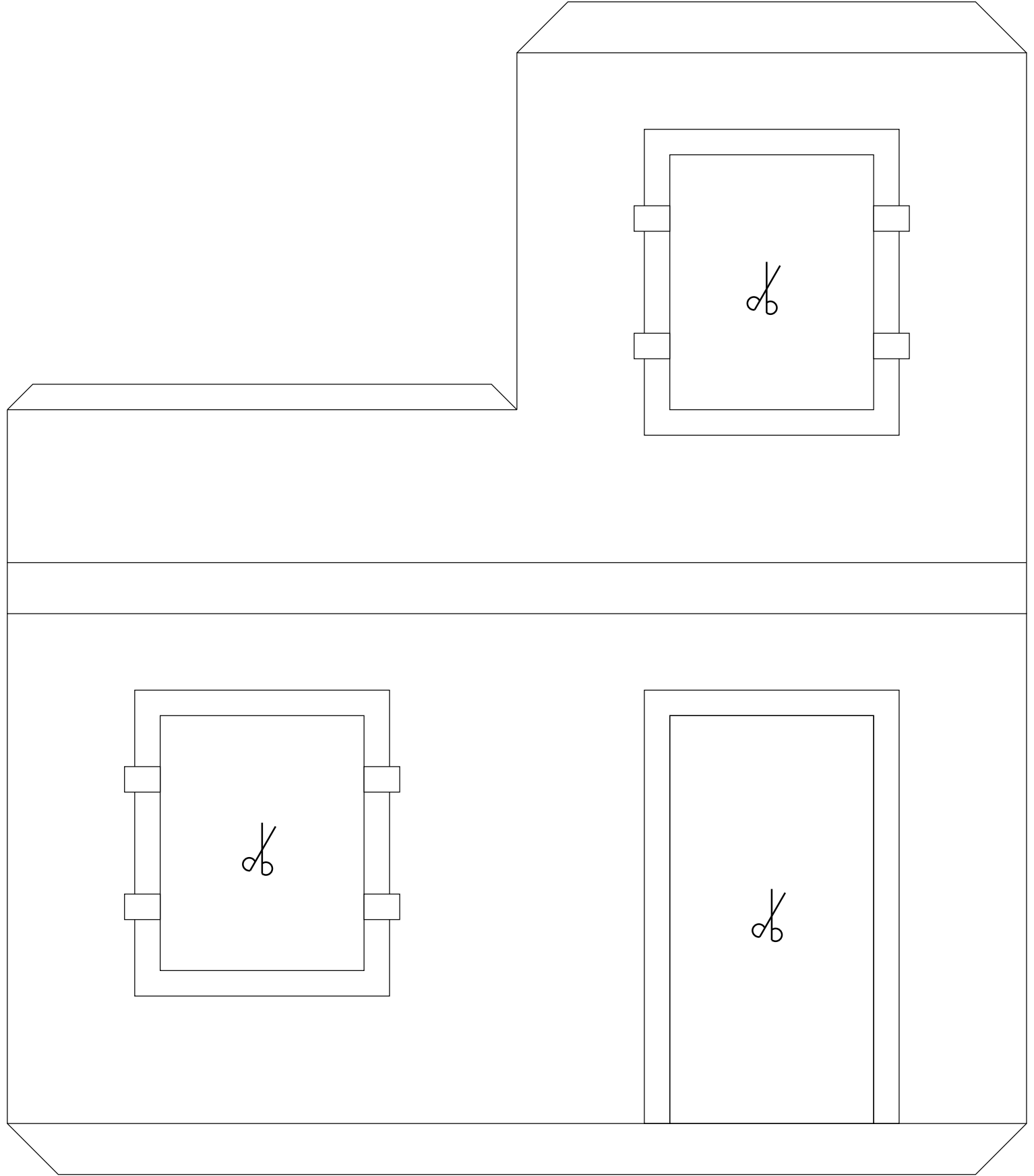


19a

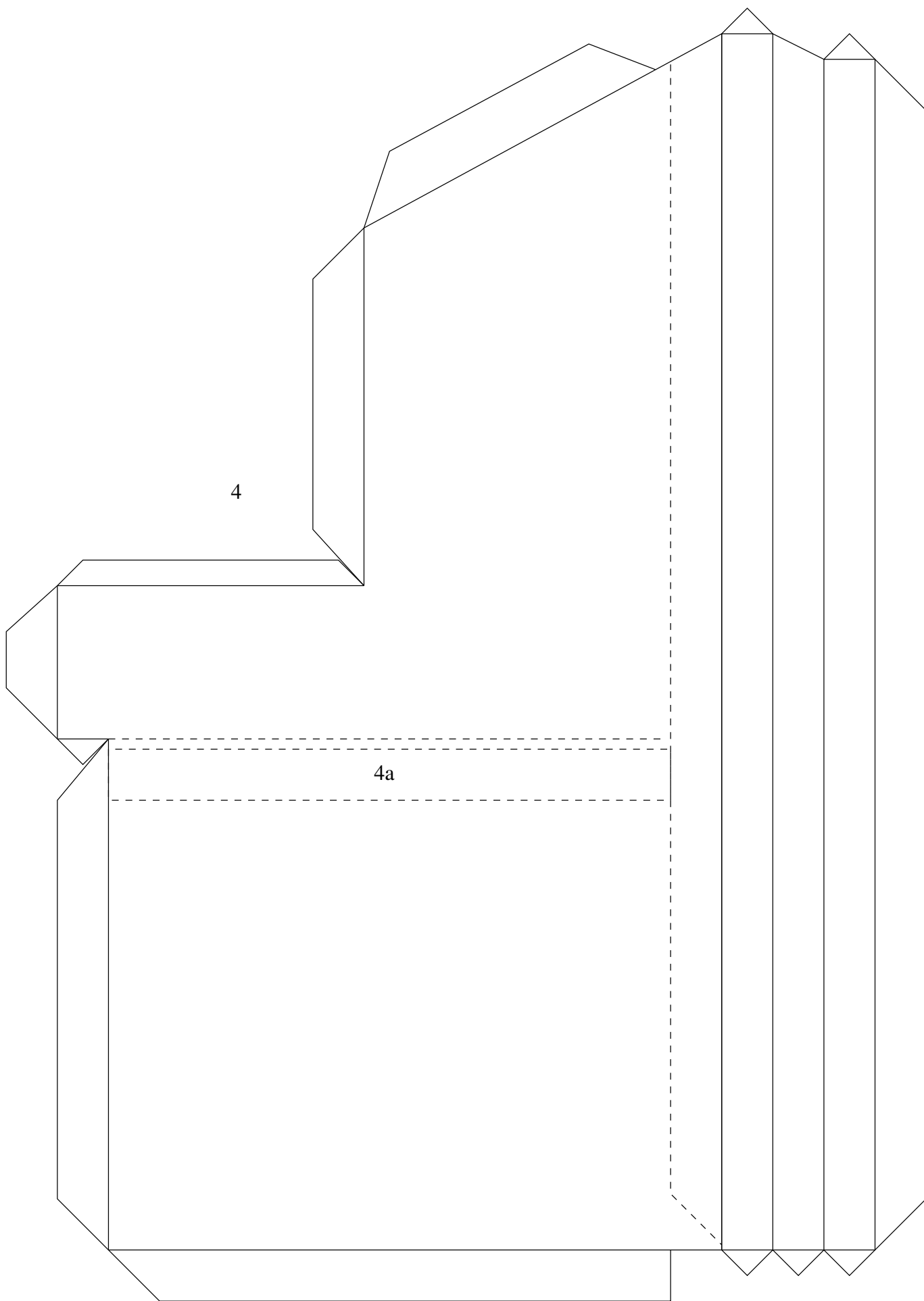


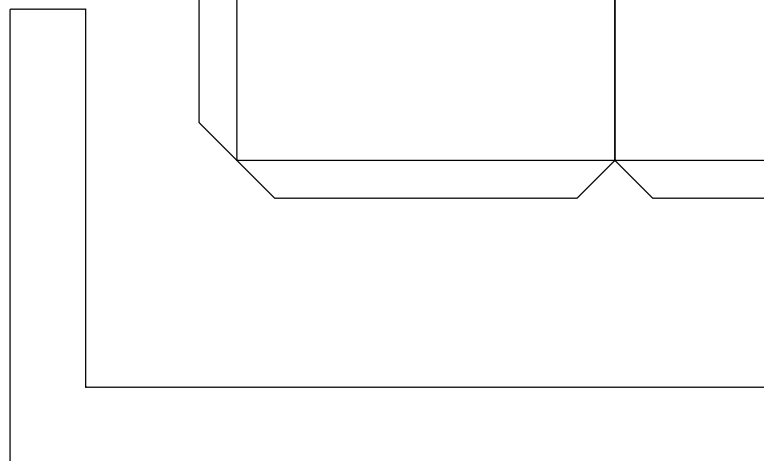
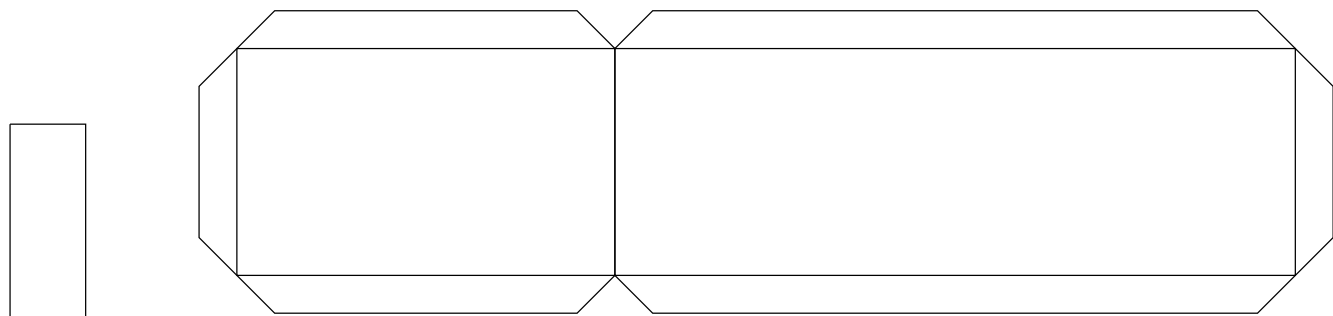
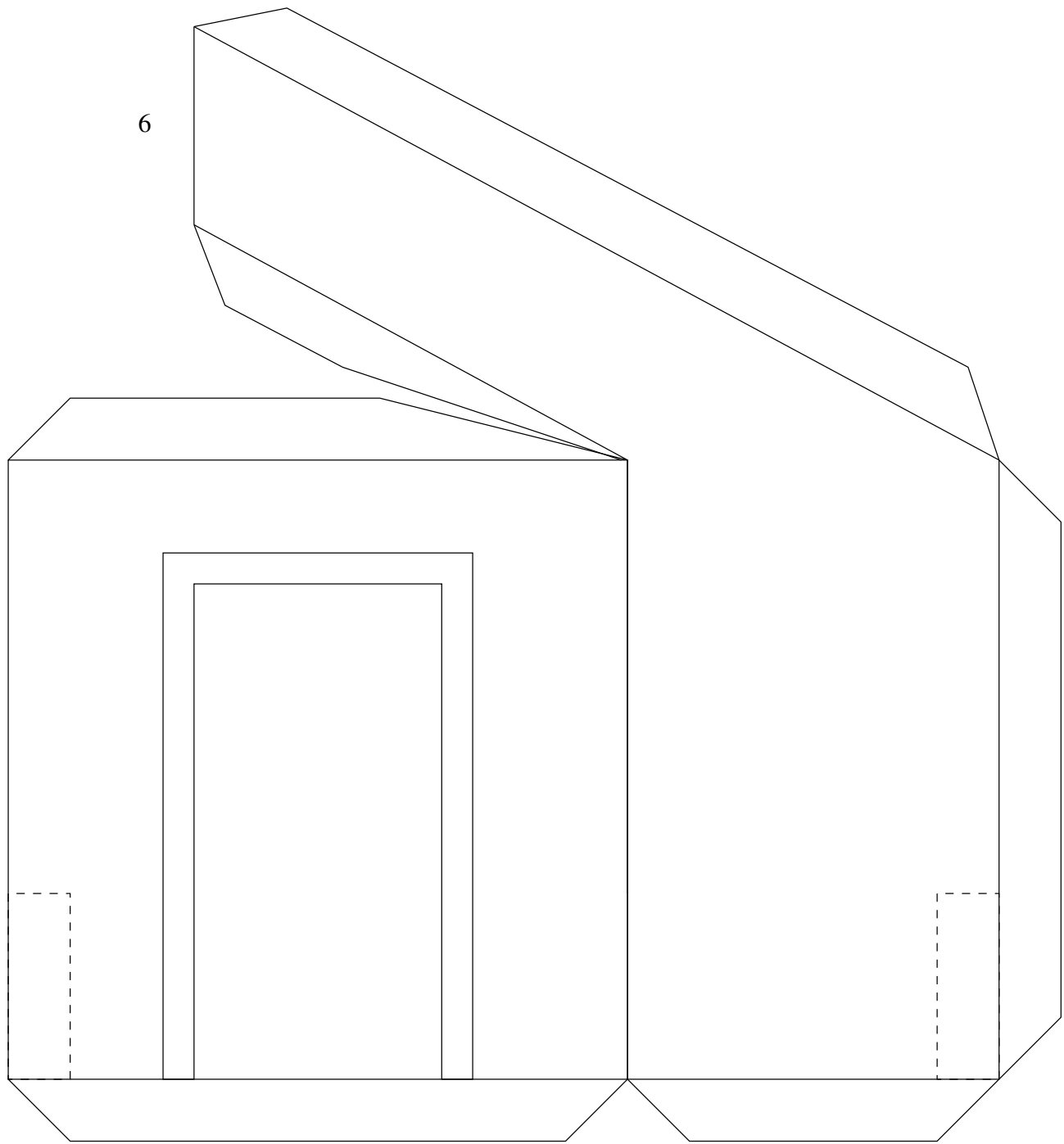
16a

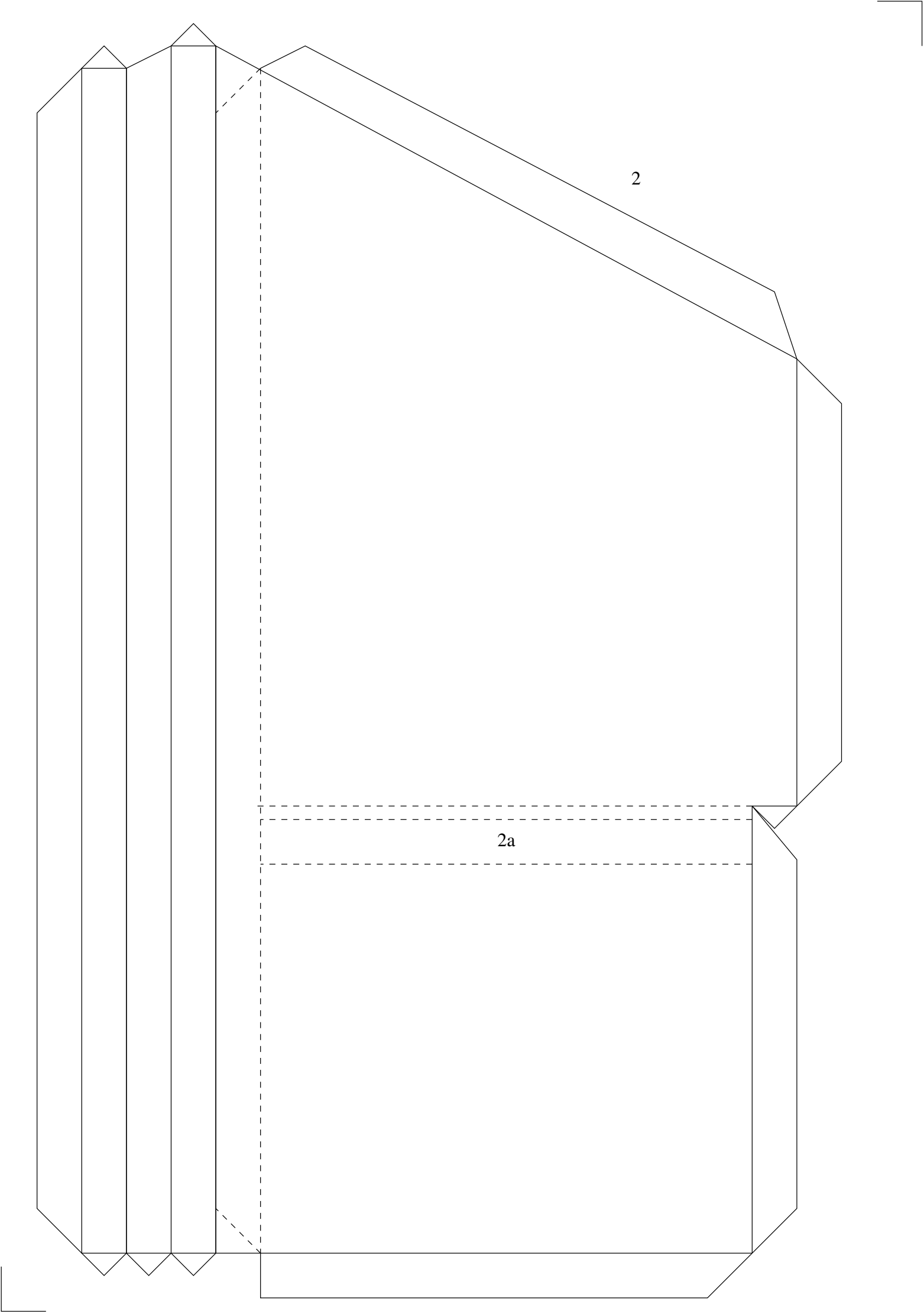


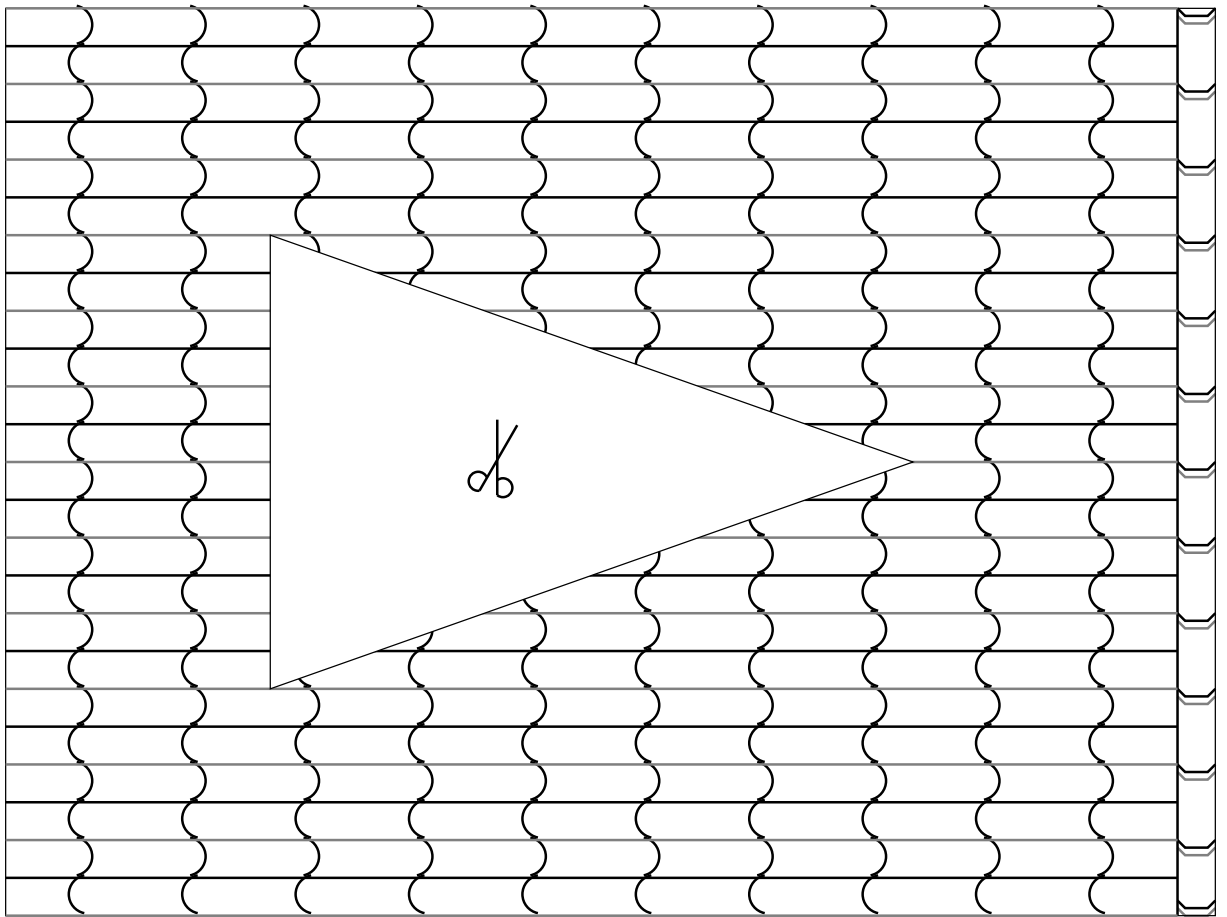




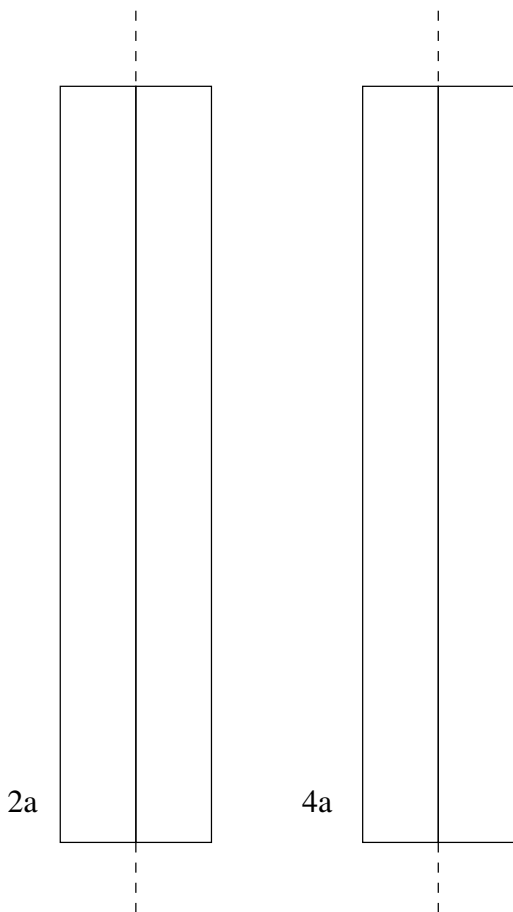




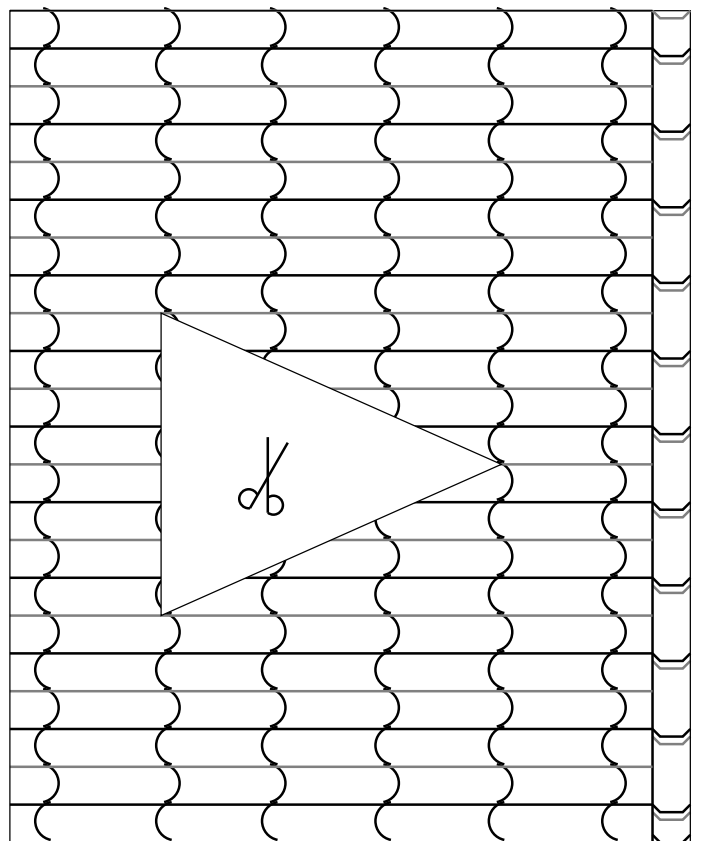


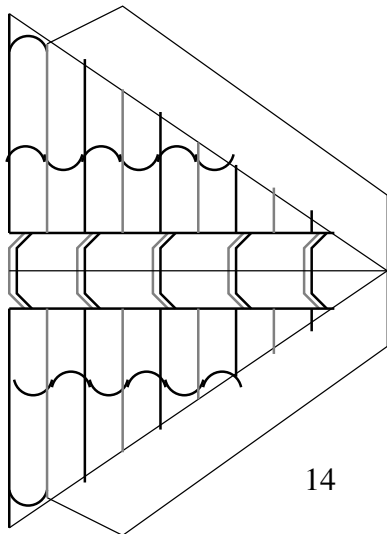


10

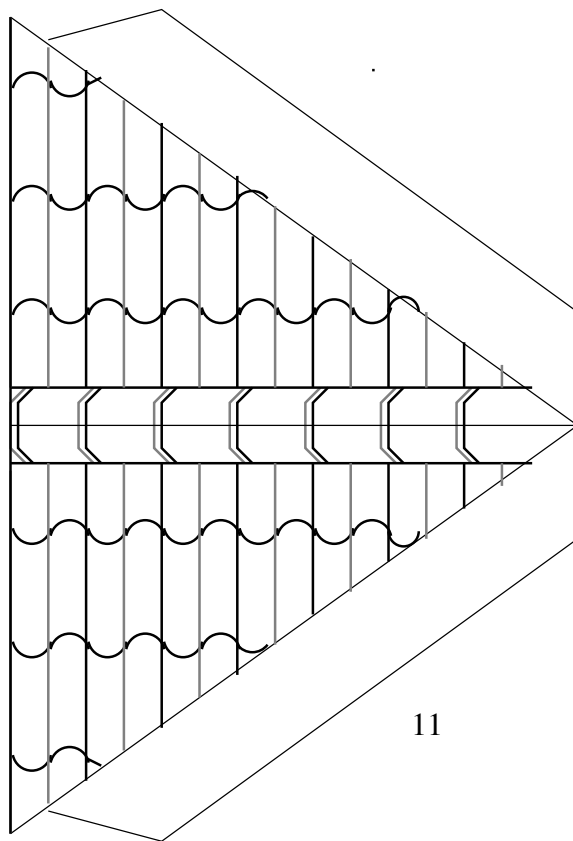


13

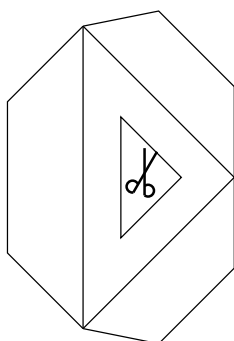




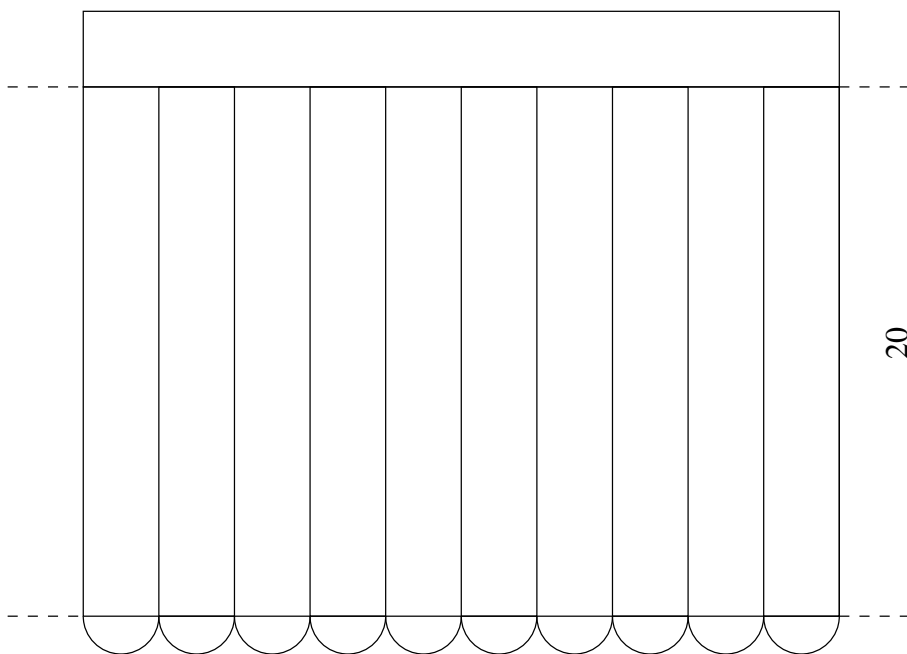
14



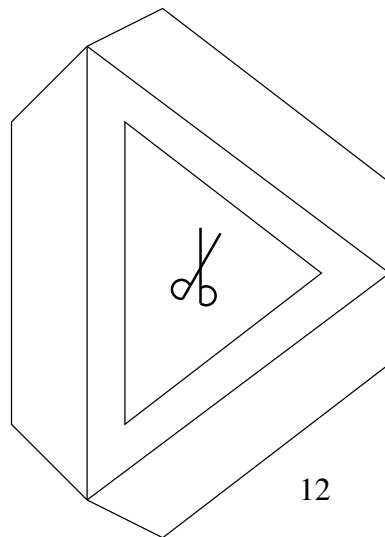
11



15



20



12

